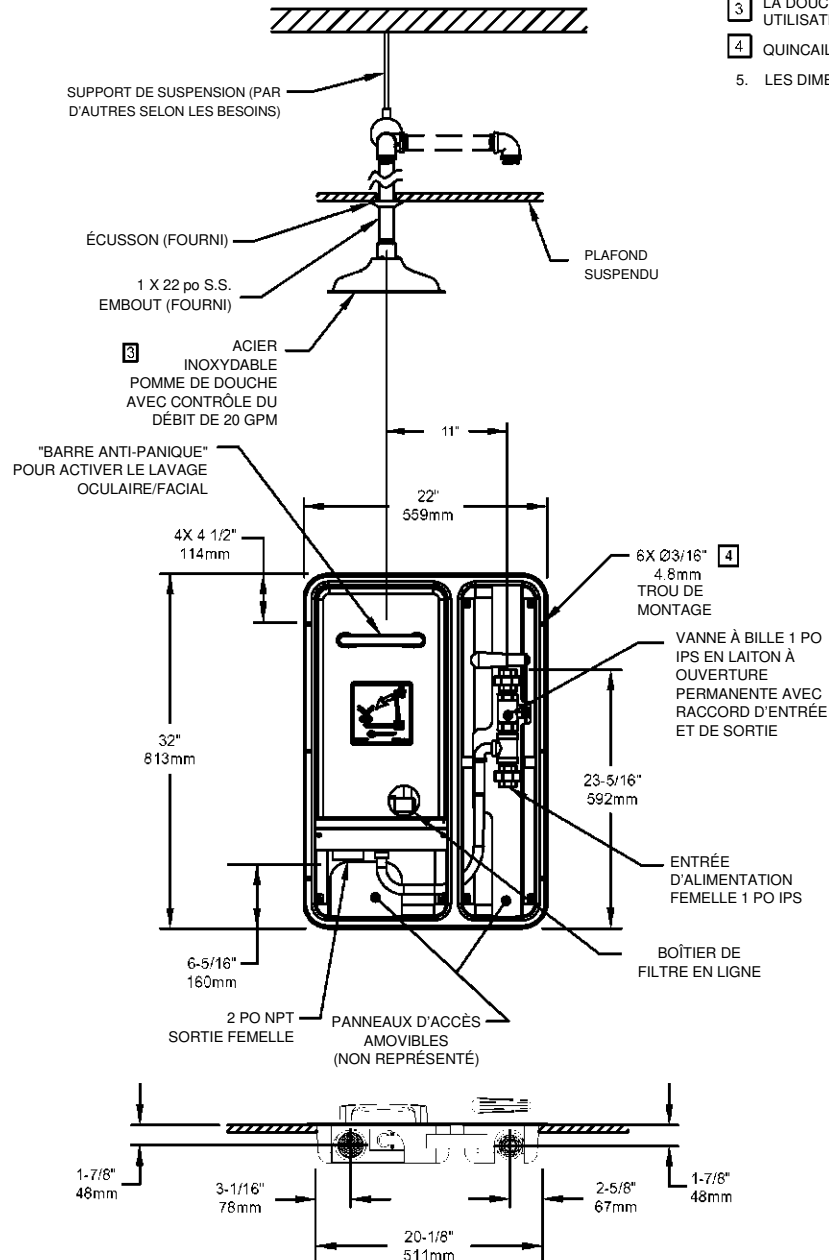
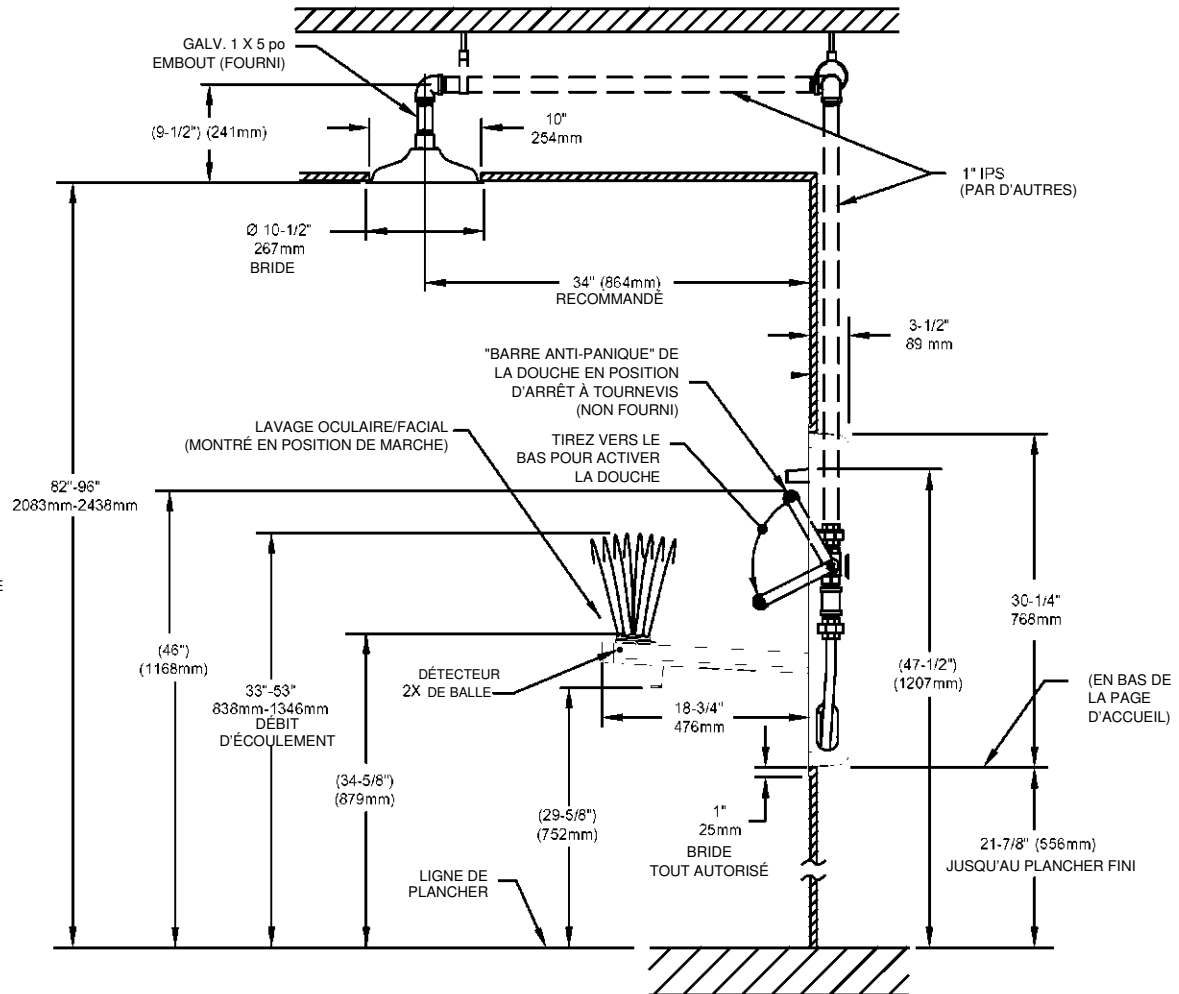


INSTALLATION DE LA POMME DE DOUCHE OPTIONNELLE



REMARQUES :

- LES CODES LOCAUX, D'ÉTAT OU PROVINCIAUX OU FÉDÉRAUX DOIVENT ÊTRE RESPECTÉS LORS DE L'INSTALLATION DE CE DISPOSITIF POUR LES DIMENSIONS D'INSTALLATION (EMPLACEMENTS) ET LES EXIGENCES EN MATIÈRE D'ÉVACUATION ET D'ALIMENTATION AUTRES CE QUE CE QUI EST MONTRÉ.
- POUR RESPECTER LA NORME ANSI Z358.1-2014 S'APPLIQUANT AUX DISPOSITIFS DE LAVAGE OCULAIRE OU OCULAIRE/FACIAL D'URGENCE : L'UNITÉ DE LAVAGE OCULAIRE OU DE LAVAGE OCULAIRE/FACIAL DOIT ÊTRE PLACÉE DE MANIÈRE QUE LE DÉBIT DE LIQUIDE DE LAVAGE NE COULE PAS À MOINS DE 838 MM (33 PO) OU À PLUS DE 1 356 MM (53 PO) DE LA SURFACE SUR LAQUELLE SE TIENT L'UTILISATEUR, ET AU MOINS À 153 MM (6 PO) DU MUR OU DE L'OBSTACLE LE PLUS PRÈS.
- LA DOUCHE DOIT ÊTRE POSITIONNÉE EN LIGNE AVEC LA TÊTE DE LAVAGE OCULAIRE/FACIAL POUR PERMETTRE UNE UTILISATION SIMULTANÉE PAR LE MÊME UTILISATEUR, CONFORMÉMENT À LA NORME ANSI Z358.1.
- QUINCAILLERIE DE MONTAGE NON FOURNIE.
- LES DIMENSIONS PEUVENT VARIER DE 13 mm (±1/2 PO).



1455 KLEPPE LANE
SPARKS, NEVADA 89431
1-775-359-4712 FAX 1-775-359-7424
COURRIEL : HAWS@HAWS.CO.COM
SITE WEB : WWW.HAWS.CO.COM

| | | | | |
|---------------------|--------------------------------|----------------------|--|---------------------------------|
| AMT N° 4290 | REVISE PAR AMT N° : 5242 | PAR : VWC | MODÈLE(S) 8356WCC | NUMÉRO DE PIÈCE 0002080176 D |
| DESSINE PAR : IR | DATE : 8/4/10 | VÉRIFIÉ PAR : VWC | DOUCHE EXTRACTIBLE POUR LAVAGE OCULAIRE/FACIAL | REVISION 7 |
| APPROUVE : FV | DATE : 2017-11-23 | ÉCHELLE : S.O. | TYPE DE DESSIN : INSTALLATION | TAILLE : PAGE 1 SUR 1 |