

CARACTÉRISTIQUES ET AVANTAGES

SONORE/VISUEL

L'avis d'urgence est facilement détecté grâce au feu clignotant ambre brillant et à l'avertisseur-vibreux sonore facilement identifiable de 90 décibels. L'avertisseur-vibreux sonore peut être mis en sourdine pendant les essais grâce à un interrupteur de mise en sourdine.

INTERRUPTEUR DE DÉBIT

L'alarme est activée par un interrupteur de débit en laiton bipolaire à deux directions de 1/2 po (12,7 mm) IPS fourni avec une ensemble supplémentaire de contacts électriques pour raccorder l'alarme à distance.

FLEXIBILITÉ

L'alarme peut facilement être installée en plusieurs configurations de montage grâce au collet de serrage de tuyau fourni.

OPTIONS

Pour en savoir plus, visiter www.hawsc.com ou téléphoner au 1 888 640-4297.



SPÉCIFICATIONS

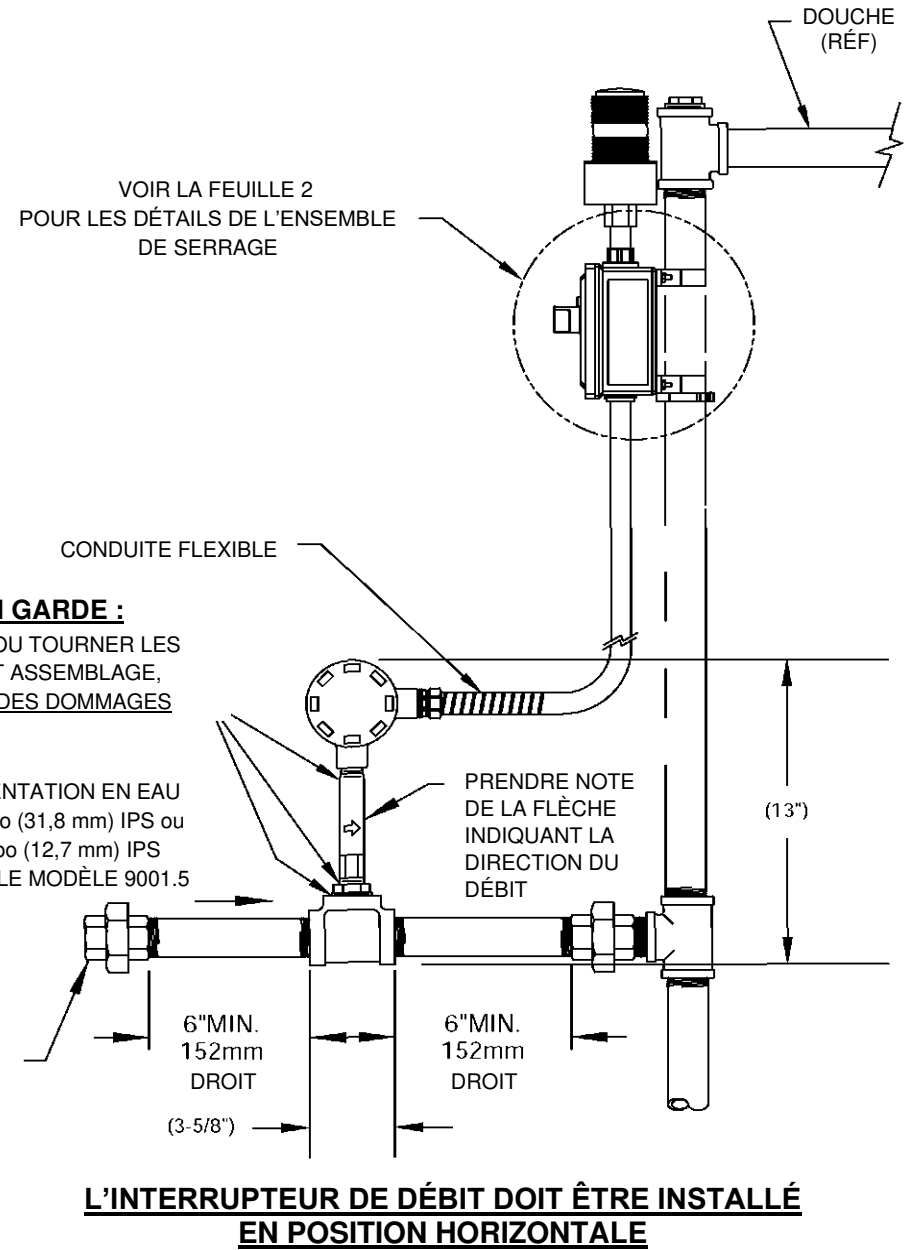
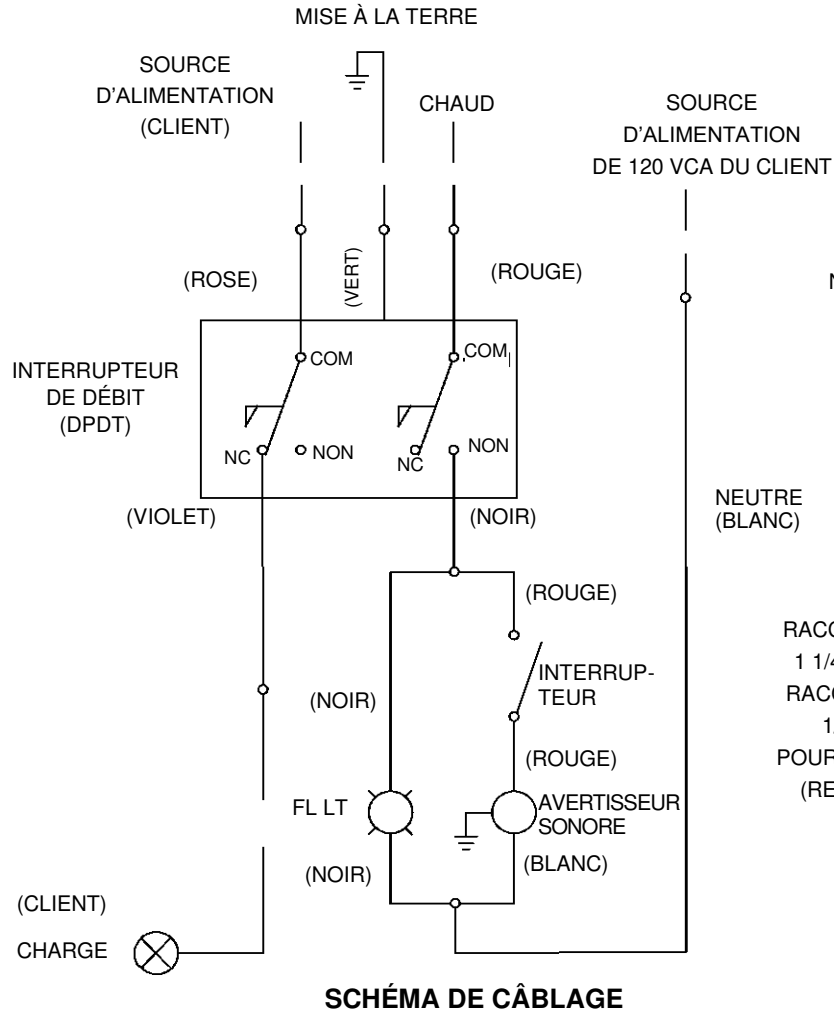
Le système d'alarme d'urgence sonore et visuel modèle 9001.5 comprend un feu clignotant ambre, un avertisseur-vibreux de 90 décibels à 10 pieds (304,8 cm) activé par un interrupteur de débit bipolaire à deux directions de 1/2 po (12,7 mm) NPT qui contient de multiples ensembles de contacts pour la mise en marche à distance et un bloc de couplage de tuyauterie. L'interrupteur se met en marche à 1,5 gpm (3,8 L). Tension : 120 VCA, 50 ou 60 cycles. Alimentation : 1/2 po (12,7 mm) IPS. Le modèle 9001.5 est certifié électrique par la CSA, TYPE 4. (équivalent à NEMA 4)

APPLICATIONS

À noter que cette alarme peut être utilisée avec presque tous les modèles de dispositif de lavage oculaire ou oculaire et facial Haws. L'alarme en entier est certifiée électrique par la CSA, Type 4. (équivalent à Nema 4)

REMARQUES :

1. Le signal du fil violet fournit de la tension lorsque l'eau ne coule pas et sa tension est à zéro lorsque l'interrupteur de débit et l'alarme locale sont en marche. Si l'alarme à distance n'est pas requise, l'extrémité libre du fil violet doit être isolée en laissant les deux bornes à sertir (fournies) connectées.
2. L'installateur doit employer une pâte d'étanchéité pour joints filetés, comme le produit Appleton TLC3 recommandé pour les composants électrique, sur tous les raccords électriques NPT.

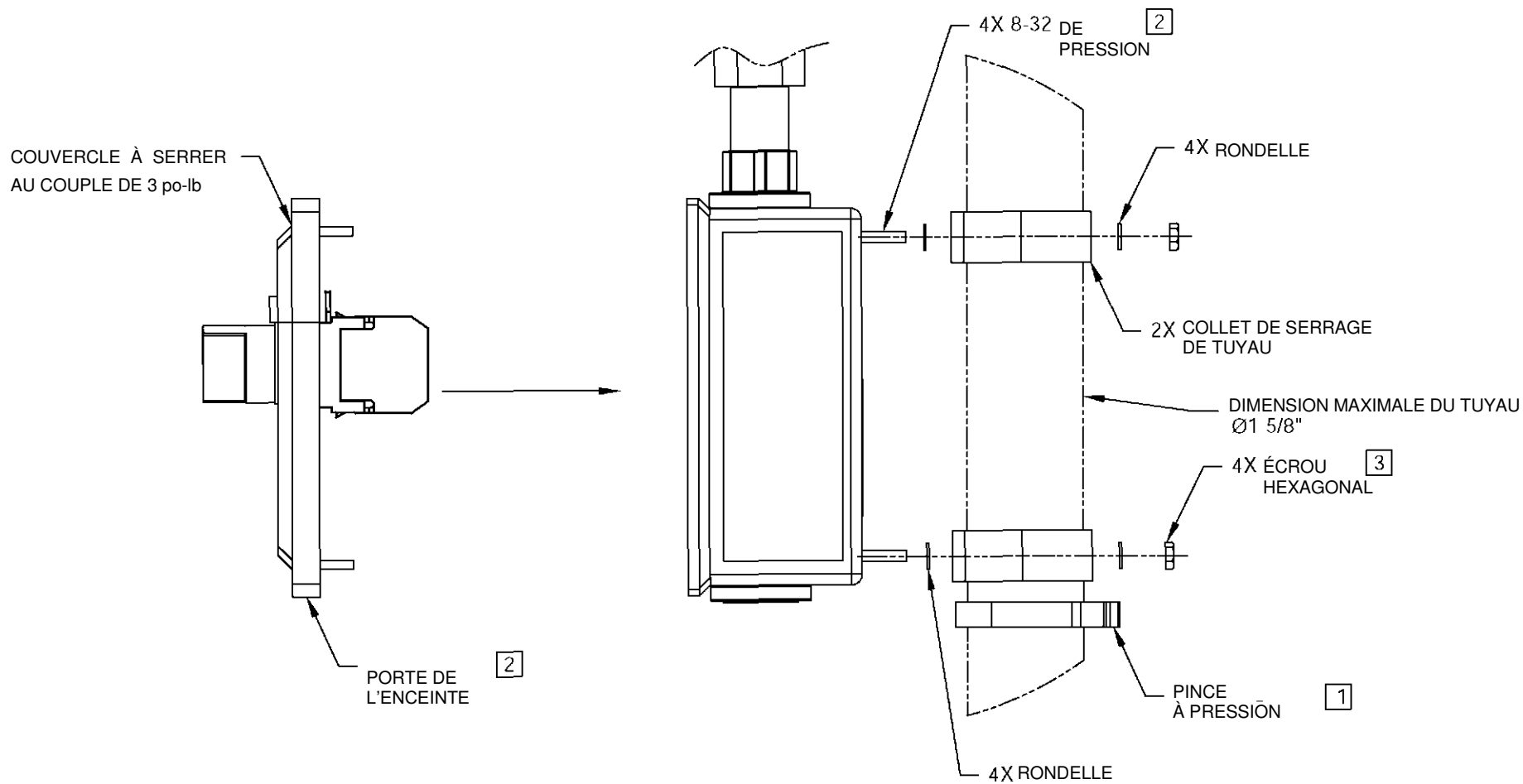


1455 KLEPPE LANE
SPARKS, NEVADA 89431
(775) 359-4712 FAX (775) 359-7424
COURRIEL : HAWS@HAWS.CO.COM
SITE WEB : WWW.HAWS.CO.COM

AMT N°	RÉVISÉ	PAR	MODÈLE(S)	NUMÉRO DE PIÈCE
	AMT : 5232	JP	ALARME 9001/9001.5	0002080202.D
DESSINE PAR	DATE	VÉRIFIÉ		REVISION
CH	2001-01-09	GC		31
APPROUVÉ	DATE			
FV	2017-11-22			
ÉCHELLE : 1:1		TYPE DE DESSIN : INSTALLATION		TAILLE : A FEUILLE 1 DE 2

REMARQUES :

- 1 PINCE À PRESSION À INSTALLER EN PREMIER POUR UN SUPPORT VERTICAL.
- 2 VIS À POSER À PARTIR DE L'AVANT, AVANT QUE LA PORTE DE L'ENCEINTE SOIT INSTALLÉE.
- 3 ÉCROUS À SERRER AU COUPLE MAXIMAL DE 12 po-lb.



DÉTAILS DE L'ENSEMBLE DE SERRAGE

			1455 KLEPPE LANE SPARKS, NEVADA 89431 (775) 359-4712 FAX (775) 359-7424 COURRIEL : HAWS@HAWSCO.COM SITE WEB : WWW.HAWSCO.COM	
			AMT N°	REVISE
DESSINE	AMT : 5232	JP	ALARME 9001/9001.5	0002080202 D
PAR	DATE	VÉRIFIÉ		REVISION
CH	2001-01-09	GC		31
APPROUVE	DATE		ÉCHELLE : 1:1	FEUILLE 2 DE 2
FV	2017-11-22		TYPE DE DESSIN : INSTALLATION	