

## CARACTÉRISTIQUES ET AVANTAGES

### CONTRÔLE DE LA QUALITÉ

Le dispositif de lavage oculaire et facial et la valve sont préfabriqués et entièrement testés à l'eau et sous pression pour garantir l'absence de fuites et le bon fonctionnement, ce qui réduit le temps d'installation et donne à l'entrepreneur final une plus grande tranquillité d'esprit. L'unité est également livrée avec un support mural préassemblé en aluminium coulé pour faciliter l'installation.

### CUVE

Le récepteur rond de 11 po (27,9 cm) en plastique ABS vert est résistant aux dommages causés par les alcalis.

### SIPHON

Le siphon en laiton chromé de 1 1/2 po IPS (38,1 mm) avec pièce de raccordement fait en sorte que l'équipement d'urgence répond aux exigences pour le montage au mur.

### FILTRES/CRÉPINES

Le filtre à eau en ligne en laiton chromé de 50 x 50 mailles empêche les débris d'atteindre la douche oculaire afin que le dispositif fonctionne de manière optimale. Le filtre est facilement réparable.

### LAVAGE OCULAIRE/FACIAL

La tête de lavage oculaire/facial AXION<sup>®</sup> MSR utilise un flux laminaire directionnel inversé pour balayer les contaminants loin de la vulnérable cavité nasale.

## OPTIONS

- Vanne de purge de protection contre les brûlures : Modèle SP157A, vanne de purge de protection contre les brûlures en acier inoxydable. La vanne de purge automatique de l'actionneur thermique s'ouvre lorsque la température interne de l'eau atteint 36,7°C (98°F) et se ferme à 35°C (95°F).
- Vanne de mélange thermostatique : La vanne de mise en température d'urgence AXION<sup>®</sup>, modèle 9201EW, mélange l'eau chaude et l'eau froide thermostatiquement pour fournir une alimentation en fluide sûre pour un seul lavage d'urgence oculaire/du visage, avec un débit de 10 gpm (38,8 L).
- Couvercle antipoussière : Le modèle 9102 est un couvercle en acier inoxydable qui protège les têtes de douche oculaire ainsi que la cuve. (La photo montre le couvercle monté sur une douche oculaire).
- Système d'alarme d'urgence : Modèle 9001.5, 1/2 po 120 VCA, système d'alarme et d'éclairage d'urgence. L'avertisseur sonore et le feu clignotant sont activés par un interrupteur de débit 1/2 po IPS à double pôle et à double détente.

Pour en savoir plus, visiter [www.hawsc.com](http://www.hawsc.com) ou téléphoner au 1-888-640-4297.

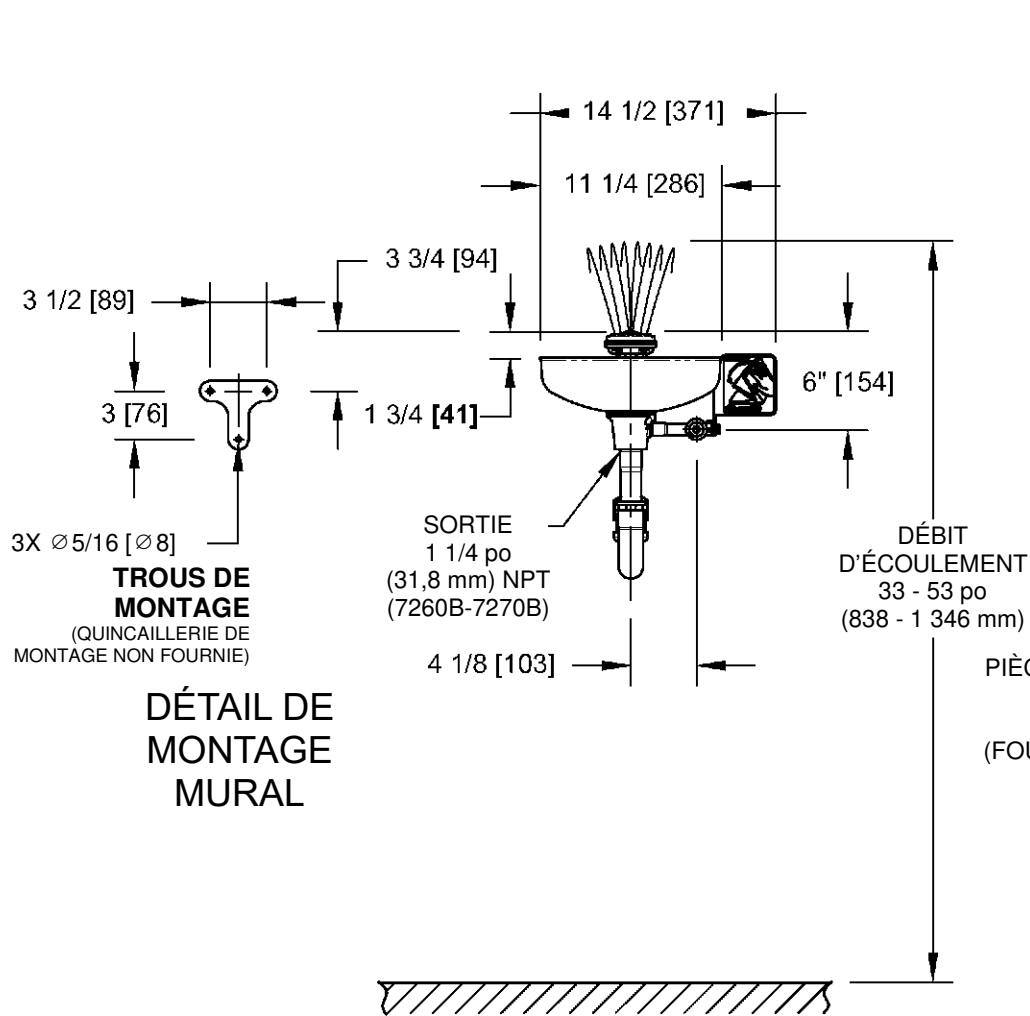


## SPÉCIFICATIONS

Le dispositif de lavage oculaire et facial mural modèle 7260BT-7270BT comprend une cuve en plastique ABS vert de 11 po (27,9 cm), une tête de lavage oculaire/facial AXION<sup>®</sup> MSR qui doit présenter un flux laminaire directionnel inversé qui atteint la vitesse verticale nulle (Zero Vertical Velocity<sup>™</sup>) fournie par un régulateur de débit intégral de 3,7 gpm, une valve à bille ouverte en laiton chromé équipée d'une bille et d'une tige en acier inoxydable, et un filtre à eau en ligne en laiton chromé de 50 x 50 mailles. L'unité comprend également un support mural protégé au chromate d'aluminium moulé, un couvercle antipoussière en plastique jaune pour la tête de douche oculaire, un panneau universel, une entrée NPT de 1/2 po (12,7 mm) et une bonde de vidage NPT de 1 1/2 po (38,1 mm).

## APPLICATIONS

Lorsque les yeux d'une personne sont exposés à des matériaux nocifs ou corrosifs, la zone de travail doit comporter des installations appropriées pour un rinçage et un nettoyage rapide des yeux qui peuvent être utilisées immédiatement en cas d'urgence. Les douches oculaires d'urgence doivent être situées dans des endroits dégagés et accessibles, qu'une personne blessée peut atteindre en moins de 10 secondes. Le modèle 7260BT-7270BT est certifié par CSA conforme à la norme ANSI Z358.1 pour les équipements de douche de sécurité et de douche oculaire.



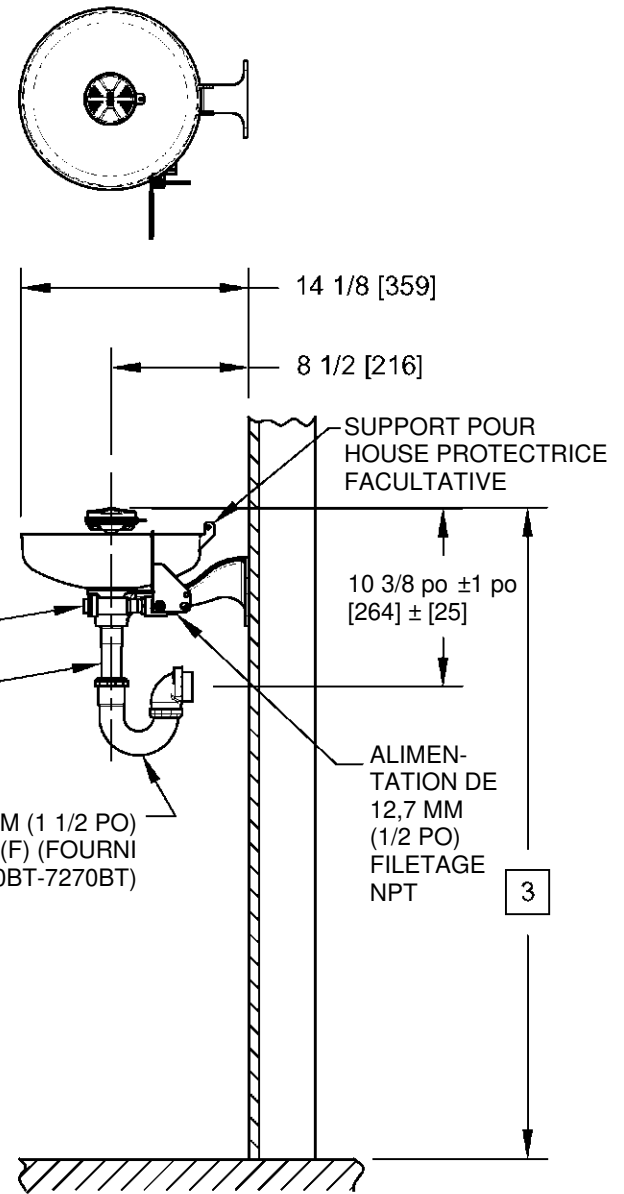
3X Ø5/16 [Ø8]  
**TROUS DE MONTAGE**  
 (QUINCAILLERIE DE MONTAGE NON FOURNIE)

**DÉTAIL DE MONTAGE MURAL**

SORTIE  
 1 1/4 po  
 (31,8 mm) NPT  
 (7260B-7270B)

DÉBIT  
 D'ÉCOULEMENT  
 33 - 53 po  
 (838 - 1 346 mm)

4 1/8 [103]



REMARQUES :

1. LES CODES LOCAUX, D'ÉTAT OU PROVINCIAUX OU FÉDÉRAUX DOIVENT ÊTRE RESPECTÉS LORS DE L'INSTALLATION DE CETTE UNITÉ POUR LES DIMENSIONS D'INSTALLATION (EMPLACEMENTS) ET LES EXIGENCES EN MATIÈRE D'ÉVACUATION ET D'ALIMENTATION AUTRES CE QUE CE QUI EST MONTRÉ.
2. POUR RESPECTER LA NORME ANSI Z358.1-2014 S'APPLIQUANT AUX UNITÉS DE LAVAGE OCULAIRE OU OCULAIRE ET FACIAL D'URGENCE : LE DISPOSITIF DE LAVAGE OCULAIRE OU DE LAVAGE OCULAIRE ET FACIAL DOIT ÊTRE PLACÉ AFIN QUE LE DÉBIT DU LIQUIDE DE LAVAGE NE COULE PAS À MOINS DE 838 MM (33 PO) OU À PLUS DE 1 346 MM (53 PO) DE LA SURFACE SUR LAQUELLE SE TIENT L'UTILISATEUR; ET À AU MOINS À 153 MM (6 PO) DU MUR OU DE L'OBSTACLE LE PLUS PRÈS.

3 LA HAUTEUR EST DÉTERMINÉE PAR LA HAUTEUR DU MODÈLE D'ÉCOULEMENT DE L'EAU ILLUSTRÉ, QUI DÉPEND À SON TOUR DE LA PRESSION D'ALIMENTATION EN LIGNE.

4. LES DIMENSIONS PEUVENT VARIER DE 13 mm (±1/2 PO).

5. LES DIMENSIONS ENTRE PARENTHÈSES DANS LA SECTION DES SCHÉMAS SONT EN UNITÉS DE MESURE MÉTRIQUES [mm].

|                       |                           |  |                                  |                                 |
|-----------------------|---------------------------|--|----------------------------------|---------------------------------|
|                       |                           | 1455 KLEPPE LANE<br>SPARKS, NEVADA 89431<br>(775) 359-4712 TÉLÉCOPIE (775) 359-7424<br>COURRIEL : HAWS@HAWSCO.COM<br>SITE WEB : WWW.HAWSCO.COM |                                  | NUMÉRO DE PIÈCE<br>0002080038.D |
|                       |                           | MODÈLE(S)<br>7260B-7270B/7260BT-7270BT   |                                  | REVISION<br>19                  |
| AMT N°<br>4161        | RÉVISÉ SELON<br>L-CN-5175 | PAR :<br>VYV/C   | ÉCHELLE : 1:1                    |                                 |
| DESSINÉ PAR :<br>SJ/S | DATE :<br>5/1/08          | VÉRIFIÉ PAR :<br>VYV/C   | TYPE DE DESSIN :<br>INSTALLATION |                                 |
| APPROUVÉ :<br>H-V     | DATE :<br>11/23/17        | TAILLE :   |                                  | PAGE 1 DE 1                     |