

CARACTÉRISTIQUES ET AVANTAGES

CONSTRUCTION

L'unité est fabriquée en acier inoxydable de type 304 de calibre 18 avec une finition satinée qui résiste aux taches et à la corrosion, et a des coins doux et arrondis. L'unité est dotée d'un panneau arrière en acier inoxydable satiné, d'une plaque inférieure anti-vandalisme et d'un siphon intégré de 1-1/4 PO.

SIPHON INTÉGRÉE

Tous les siphons réglables en laiton moulé de 1-1/4 PO NPT sont entièrement dissimulés dans les plaques de fond pour une installation facile et pour éviter tout accès indésirable.

PANNEAU ARRIÈRE

Le panneau arrière en acier inoxydable permet de protéger le mur contre les éclaboussures accidentelles, et sa finition satinée décorative augmente la visibilité de l'emplacement.

TÊTE DU BARBOTEUR

Tête de barboteur en laiton chromé poli avec tige de bassin intégrée de 11/16 PO de diamètre et goupille cylindrique anti-rotation en acier inoxydable pour une résistance anti-vandalisme. L'orifice d'écoulement blindé et incliné fournit une source d'eau potable stable et sanitaire à 0,45 gpm.

VALVE DE L'ABREUVOIR

La valve activée par bouton-poussoir offre le seul boîtier de valve entièrement en acier inoxydable, usiné à partir d'une barre d'acier inoxydable massive, entièrement réparable par l'avant de l'assemblage du bouton-poussoir, ce qui permet d'accéder à la cartouche de contrôle de l'eau et à la crépine d'alimentation en eau intégrale, et avec accès par l'avant au réglage de la hauteur du flux d'eau pour un entretien facile sans avoir à retirer la valve. Plage de pression de fonctionnement de 207 à 621 kPa (30 à 90 psi).

ANTI-VANDALISME

Les têtes de barboteur, les boutons-poussoirs, les crépines de vidange et les plaques de fond sont verrouillés en place, ce qui décourage les actes de vandalisme non désirés.

OPTIONS

Plaque de montage : Modèle 6700, plaque de montage murale en acier massif de 36 po de large et de 3/16 po d'épaisseur qui s'étend sur trois poteaux pour une installation rigide résistante au vandalisme.

Cadre de support : Modèle 6800 Pieds de support d'appareils encastrés dans le mur, brides de plancher à 4 boulons en acier soudé, fournis avec des boulons en U et de la quincaillerie.

Refroidisseur d'eau à distance pour fontaine à boire : Le modèle HCR8, un refroidisseur d'eau à distance de 8 gph (30,3 L) fournit un refroidissement instantané pour répondre à une demande continue d'eau réfrigérée.

Remplisseur de bouteilles : Le modèle 1920 peut être une station autonome ou être monté au-dessus des modèles de fontaines à eau Haws 1001, 1011, 1107 L, 1109, 1117 L et 1119.

Pour en savoir plus, visitez www.hawsc.com ou appelez le 1-888 640-4297.



SPÉCIFICATIONS

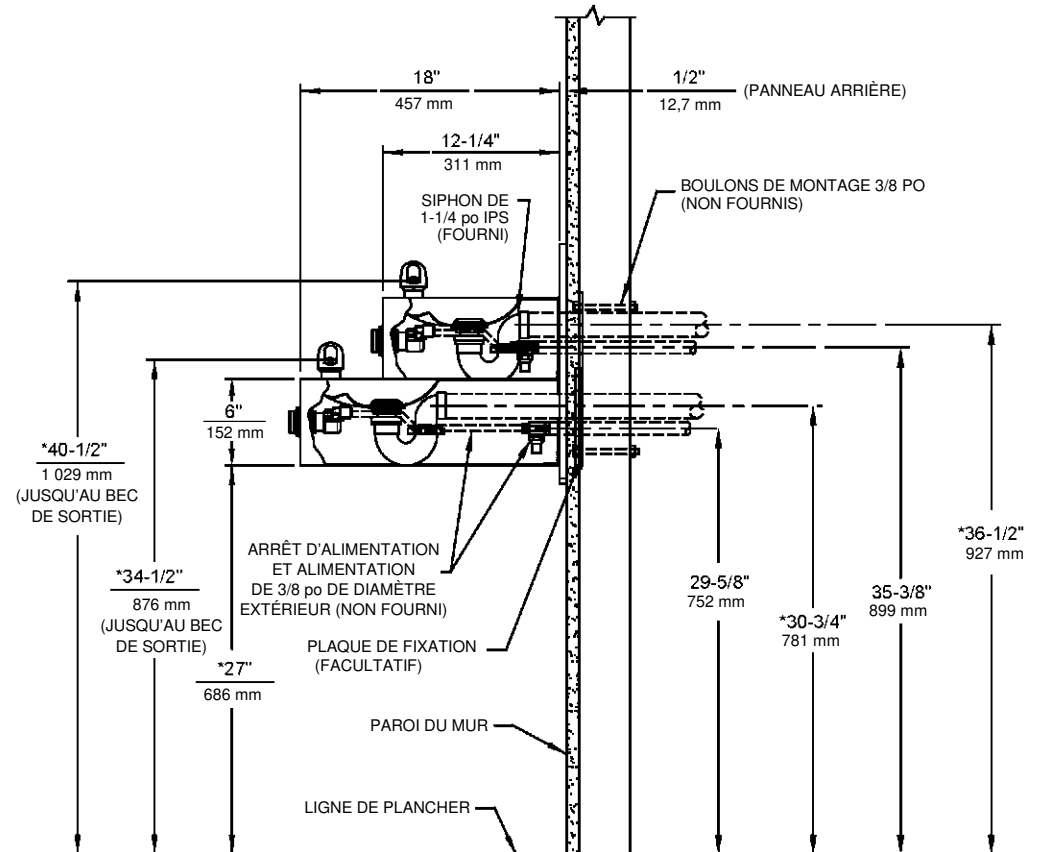
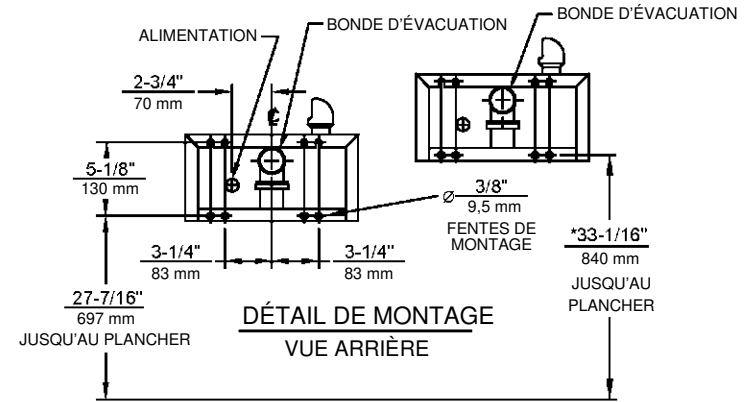
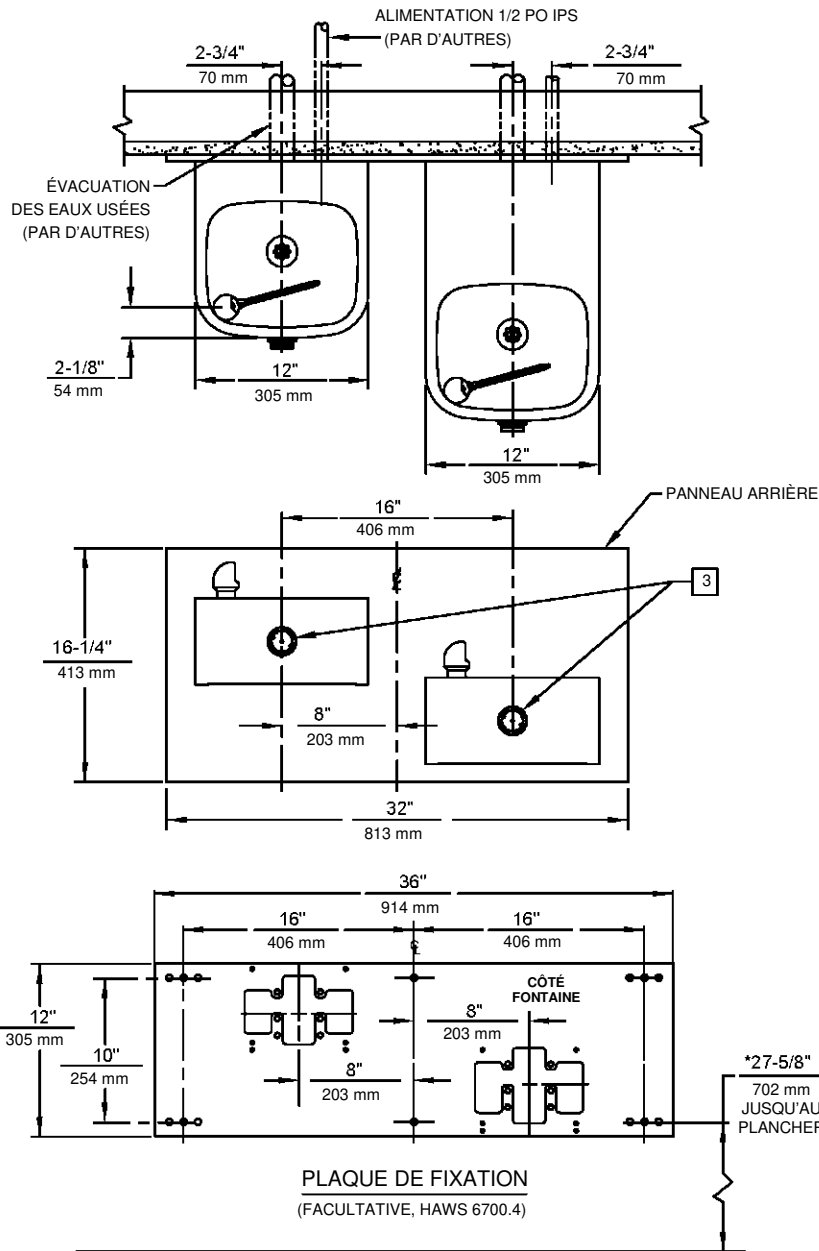
Le modèle 1119 de fontaine murale anti-vandalisme ADA comprend deux bassins en acier inoxydable de type 304 de calibre 18 à finition satinée, des valves anti-vandalisme en acier inoxydable actionnées par un bouton-poussoir avec cartouche et réglage du débit accessibles de l'avant, des conduites d'eau sans plomb à 100 %, des têtes de barboteurs anti-vandalisme en laiton chromé poli, des crépines anti-vandalisme en laiton chromé poli, des plaques de fond anti-vandalisme, un panneau arrière en acier inoxydable à finition satinée, des niveaux de montage haut et bas de la fontaine et des siphons NPT de 1 1/4 po.

APPLICATIONS

Parfait pour les environnements intérieurs/extérieurs publics ou privés, le modèle 1119 convient parfaitement aux endroits où l'esthétique est importante pour l'attrait général de l'architecture. Cette série est montée avec précision, ce qui en fait un ajout agréable à tout environnement. Une belle finition satinée aide à maintenir l'attrait général de la fontaine, de sorte qu'elle reste toujours aussi neuve qu'au moment de son installation. Plus précisément, ce type de fontaine à boire murale peut être placé dans des endroits tels que : les écoles et autres endroits à l'intérieur et autour des immeubles de bureaux où la température reste au-dessus du point de congélation. Le modèle est conforme à toutes les réglementations fédérales en vigueur en faveur des personnes atteintes d'un handicap, y compris celles de l'Americans with Disabilities Act. Haws fabrique des fontaines à eau, des robinets et des refroidisseurs d'eau électriques exempts de plomb selon toutes les définitions connues, y compris NSF/ANSI/CAN 61-Section 9, NSF/ANSI/CAN 372, California Proposition 65 et la loi fédérale sur la sécurité de l'eau potable. Le produit est conforme au code de santé et de sécurité de Californie 116875 (AB 1953-2006), et NSF/ANSI/CAN 61 : Q ≤ 1.



LE PRÉSENT DOCUMENT EST VÉRIFIÉ ET EXACT AU MOMENT DE SA PUBLICATION. EN RAISON DE L'AMÉLIORATION CONSTANTE DES PRODUITS, LES SPÉCIFICATIONS ET LES MESURES PEUVENT ÊTRE MODIFIÉES SANS PRÉAVIS.



REMARQUES :

- TENEZ COMPTE DES DIMENSIONS DE PLOMBERIE BRUTE 6,4 mm (±1/4 po).
- LORS DE L'INSTALLATION DE CET UNITÉ, LES CODES LOCAUX, D'ÉTAT OU FÉDÉRAUX DOIVENT ÊTRE RESPECTÉS. POUR LES HAUTEURS AUTRES QUE CELLES QUI SONT AFFICHÉES, LES DIMENSIONS MARQUÉES * DOIVENT ÊTRE AJUSTÉES EN CONSÉQUENCE.

3 RÉFÉREZ-VOUS AU MANUEL D'UTILISATION ET DE MAINTENANCE DE LA SÉRIE 5874/VRK5874 POUR LES INSTRUCTIONS D'INSTALLATION ET DE MAINTENANCE DES BOUTONS-POUSOIRS ET DES VANNES.

1455 KLEPPE LANE
SPARKS, NEVADA 89431
1 775 359-4712 TÉLÉCOPIEUR 1 775 359-7424
COURRIEL : HAWS@HAWS.CO.COM
SITE WEB : WWW.HAWS.CO.COM

AMT N°	RÉVISÉ SELON L'AMT : 5530	PAR : FV	MODÈLE(S)	NUMÉRO DE PIÈCE
DESSINÉ PAR : F.VASQUEZ	DATE : 1998-04-15	VÉRIFIÉ : DP	1119	0002076716.D
APPROUVÉ : NE	DATE : 2020-03-26	ÉCHELLE : 1:14	TYPE DE DESSIN : INSTALLATION	RÉVISION
			GRANDEUR : A	20
			PAGE	1 DE 1