

CARACTÉRISTIQUES ET AVANTAGES

CONSTRUCTION

L'unité est fabriquée en acier inoxydable de type 304 de calibre 18 avec une finition satinée qui résiste aux taches et à la corrosion, et a des coins doux et arrondis. L'unité est dotée d'un panneau arrière en acier inoxydable satiné, d'une plaque inférieure anti-vandalisme et d'un siphon intégré de 1-1/4 PO.

TÊTE DU BARBOTEUR

Tête de barboteur en laiton chromé poli avec tige de bassin intégrée de 11/ 16 PO de diamètre et goupille cylindrique anti-rotation en acier inoxydable pour une résistance anti-vandalisme. L'orifice d'écoulement blindé et incliné fournit une source d'eau potable stable et sanitaire à 0,45 gpm.

VALVE DE L'ABREUVOIR

La valve activée par bouton-poussoir offre le seul boîtier de valve entièrement en acier inoxydable, usiné à partir d'une barre d'acier inoxydable massive, entièrement réparable par l'avant de l'assemblage du bouton-poussoir, ce qui permet d'accéder à la cartouche de contrôle de l'eau et à la crépine d'alimentation en eau intégrale, et avec accès par l'avant au réglage de la hauteur du flux d'eau pour un entretien facile sans avoir à retirer la valve. Plage de pression de fonctionnement de 207 à 621 kPa (30 à 90 psi).

SIPHON INTÉGRÉE

Tous les siphons réglables en laiton moulé de 1-1/4 PO NPT sont entièrement dissimulés dans les plaques de fond pour une installation et un accès facile.

ANTI-VANDALISME

La tête du barboteur, le bouton-poussoir, la crépine de vidange et la plaque de fond sont verrouillés en place, ce qui décourage les actes de vandalisme non désirés.



SPÉCIFICATIONS

Le modèle 1109 de fontaine à boire murale sans obstacle et résistante au vandalisme comprend un bassin en acier inoxydable de type 304 de calibre 18 à finition satinée, un robinet en acier inoxydable résistant au vandalisme actionné par un bouton-poussoir avec cartouche accessible par l'avant, une crépine en ligne et un réglage du débit, des voies d'eau sans plomb à 100 %, une tête de barboteur en laiton chromé poli résistant au vandalisme, une crépine d'évacuation en laiton chromé poli résistant au vandalisme, une plaque de fond en acier inoxydable résistant au vandalisme et un siphon en laiton moulé de 1-1/4 po NPT.

APPLICATIONS

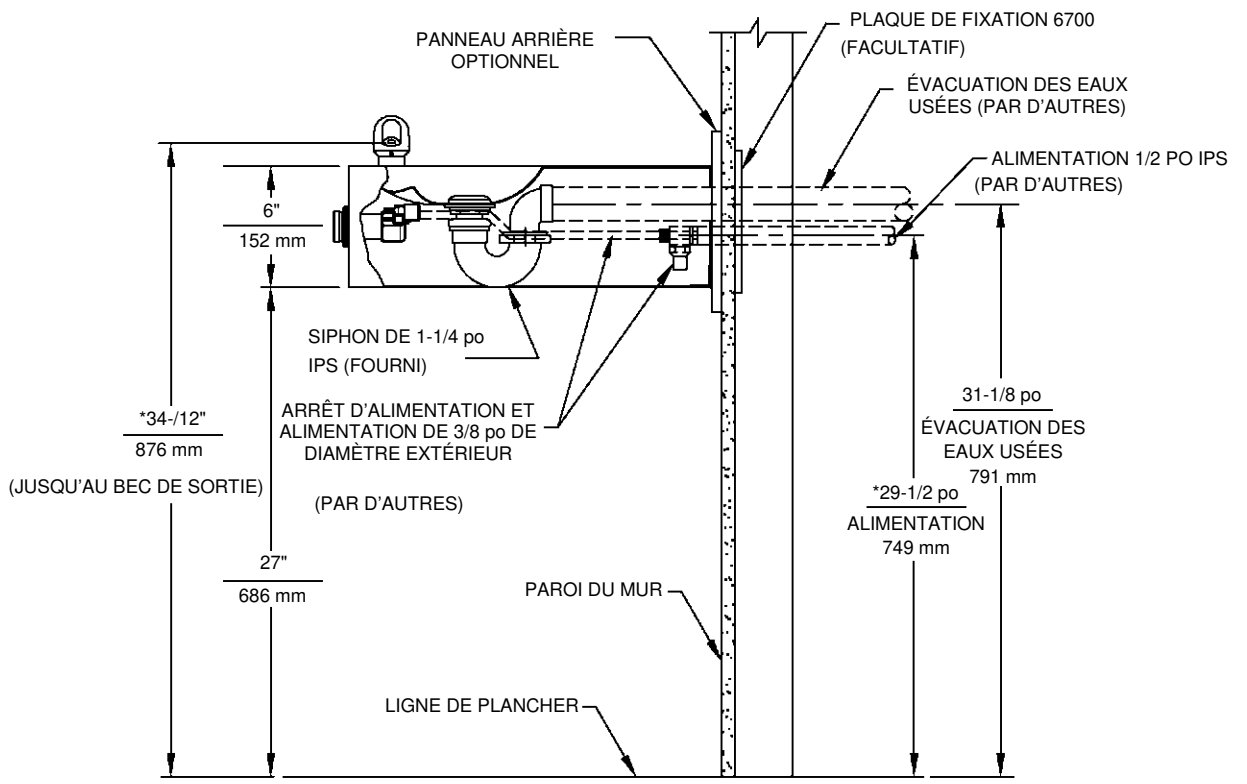
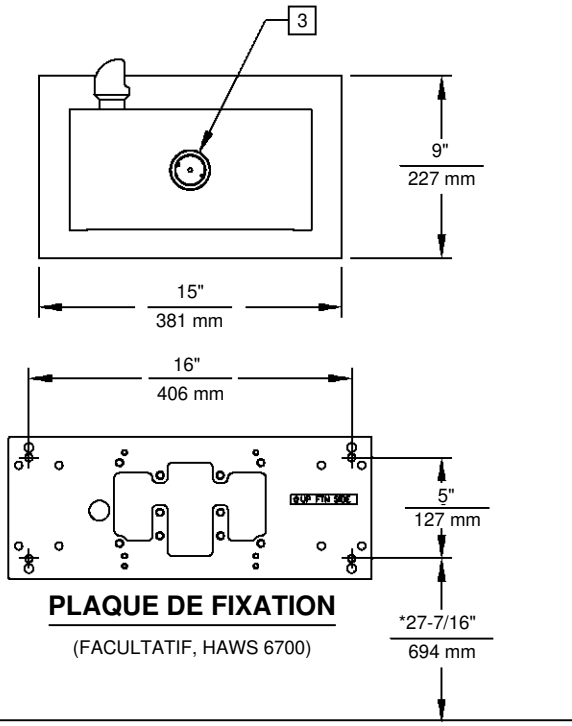
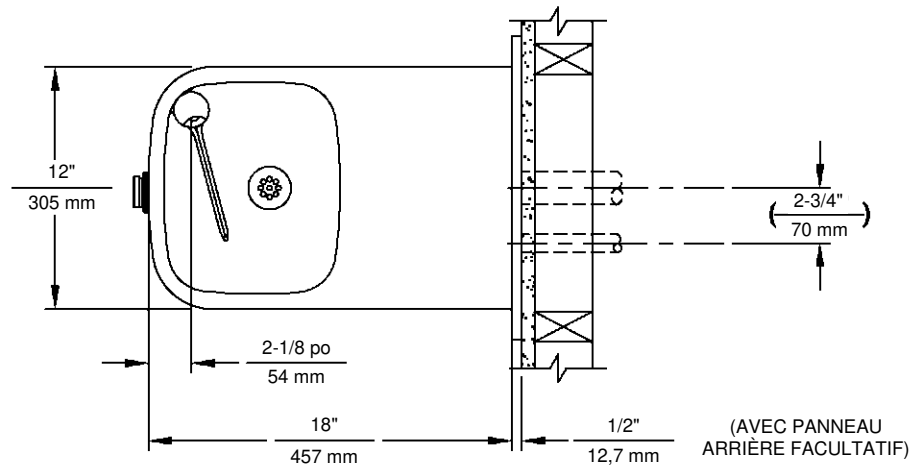
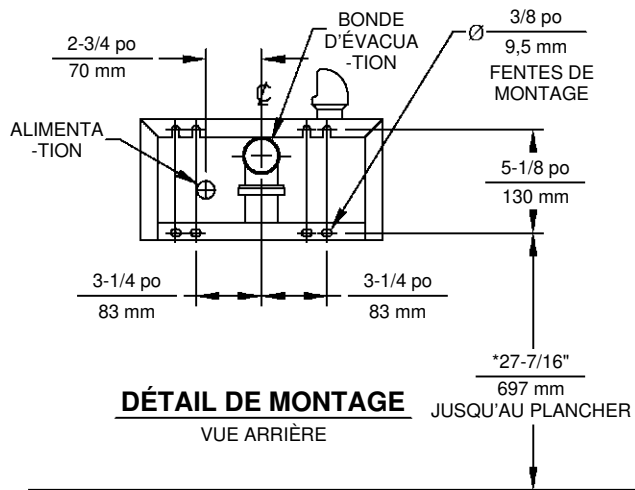
Parfait pour les environnements intérieurs/extérieurs publics ou privés, le modèle 1109 convient parfaitement aux endroits où l'esthétique est importante pour l'attrait général de l'architecture. Une belle finition satinée contribue à maintenir l'attrait général de la fontaine. Plus précisément, ce type de fontaine à boire murale peut être placé dans des endroits tels que : les écoles et autres endroits à l'intérieur et autour des immeubles de bureaux où la température reste au-dessus du point de congélation. Le modèle est conforme à toutes les réglementations fédérales en vigueur en faveur des personnes atteintes d'un handicap, y compris celles de l'Americans with Disabilities Act. Haws fabrique des fontaines à eau, des robinets et des refroidisseurs d'eau électriques exempts de plomb selon toutes les définitions connues, y compris NSF/ANSI/CAN 61-Section 9, NSF/ANSI/CAN 372, California Proposition 65 et la loi fédérale sur la sécurité de l'eau potable. Le produit est conforme au code de santé et de sécurité de Californie 116875 (AB 1953-2006), et NSF/ANSI/CAN 61 : Q ≤ 1.

OPTIONS

- Refroidisseur d'eau à distance pour fontaine à boire : Le modèle HCR8, un refroidisseur d'eau à distance de 8 gph (30,3 L) fournit un refroidissement instantané pour répondre à une demande continue d'eau réfrigérée.
- Remplisseur de bouteilles : Le modèle 1920 peut être une station autonome ou être monté au-dessus des modèles de fontaines à eau Haws 1001, 1011, 1107 L, 1109, 1117 L et 1119.
- Plaque de montage : Plaque de montage universelle modèle 6700 pour la plupart des fontaines murales. Le prix est fixé séparément.
- Cadre de support : Modèle 6800 Pieds de support d'appareils encastrés dans le mur, brides de plancher à 4 boulons en acier soudé, fournis avec des boulons en U et de la quincaillerie.

Pour en savoir plus, visitez www.hawsc.com ou appelez le 1-888 640-4297.





REMARQUES :

- TENEZ COMPTE DES DIMENSIONS DE PLOMBERIE BRUTE 6,4 mm (±1/4 po).
 - LORS DE L'INSTALLATION DE CE DISPOSITIF, LES CODES LOCAUX, D'ÉTAT OU FÉDÉRAUX DOIVENT ÊTRE RESPECTÉS. POUR DES HAUTEURS D'INSTALLATION AUTRES QUE CELLES INDIQUÉES, LES DIMENSIONS MARQUÉES O DOIVENT ÊTRE AJUSTÉES EN CONSÉQUENCE.
- [3] REPORTEZ-VOUS AU MANUEL D'UTILISATION ET D'ENTRETIEN DE LA SÉRIE 5874/VRK5874 POUR LES INSTRUCTIONS D'INSTALLATION ET D'ENTRETIEN DU BOUTON-POUSOIR ET DE LA VANNE.

		1455 KLEPPE LANE SPARKS, NEVADA 89431 1 775 359-4712 TÉLÉCOPIEUR 1 775 359-7424 COURRIEL : HAWS@HAWS.CO.COM SITE WEB : WWW.HAWS.CO.COM	
AMT N°	REVISÉ SELON L'AMT : 5215	PAR : JP	MODÈLE(S)
DESSINÉ PAR : F. VASQUEZ	DATE : Mars 1996	VÉRIFIÉ PAR : OC	1109
APPROUVÉ : FV	DATE : 2017-11-22	ÉCHELLE : S.O.	NUMÉRO DE PIÈCE : 0002076620.D
TYPE DE DESSIN : INSTALLATION			REVISION : 20
GRANDEUR : A			PAGE 1 DE 1