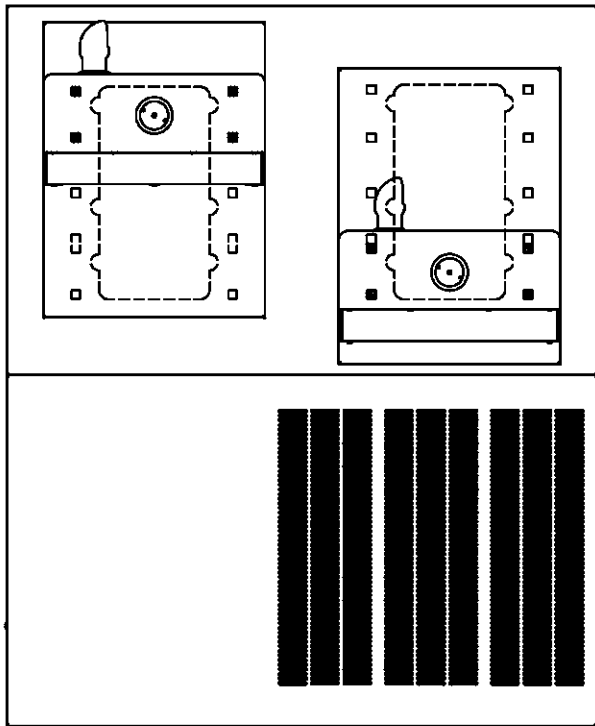
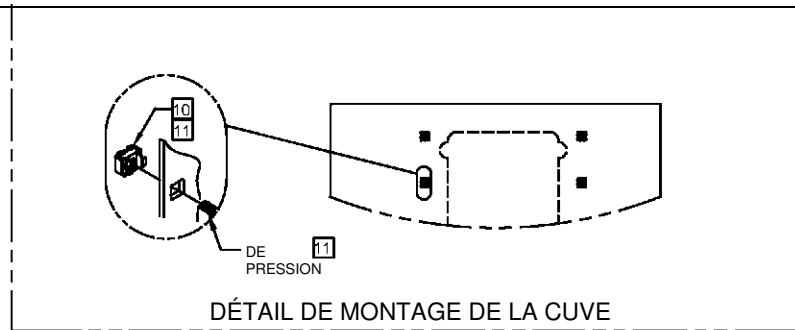


REMARQUES :

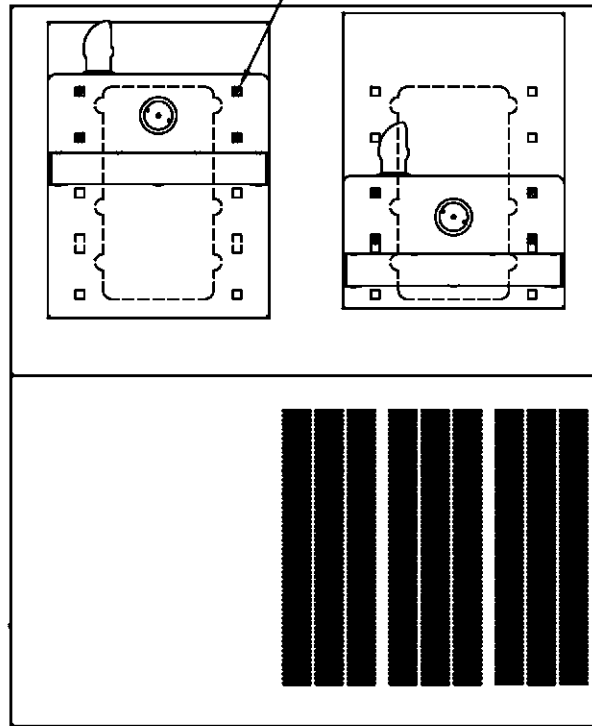
- 7 LES FIGURES 1 ET 2 SONT RÉVERSIBLES. PEUVENT ÊTRE ÉLEVÉS DU CÔTÉ DROIT OU GAUCHE.
- 8 UTILISER LES TROUS OMBRAGÉS POUR MONTER LES CUVES AUX POSITIONS INDIQUÉES EN FONCTION DE LA COMBINAISON CHOISIE (FIG. 1 À 3).
- 9. SE RÉFÉRER À LA NOTE DE LA FEUILLE 1 DE 2 5 POUR LES DIMENSIONS DE LA FONTAINE INSTALLÉE.
- 10 INSÉREZ LES SUPPORTS D'ÉCROU DE PANNEAU 5/16 PO-18 DU CÔTÉ OPPOSÉ AUX EMPLACEMENTS SÉLECTIONNÉS (INDIQUÉS PAR LES TROUS FONCÉS). LA COMBINAISON DE TROUS ILLUSTRÉE (INSERT) SERT DE RÉFÉRENCE. SEULEMENT
- 11 POUR CHANGER LES CALES DES VIS MONTAGE DE LA FONTAINE : RETIREZ D'ABORD LES VIS, PUIS PRESSEZ LES CLIPS SUR LE SUPPORT DE L'ÉCROU POUR LE FAIRE SORTIR. ENCLENCHEZ DANS LES NOUVELLES POSITIONS ET RÉASSEMBLEZ LES VIS.
- 12 ALIGNEZ LES TROUS DANS LA PLAQUE DE SUPPORT DU REFROIDISSEUR AVEC LES TROUS DANS LE CADRE ET FIXEZ AVEC DES VIS À TÔLE #10.



7

IMAGE. 1

ADULTE DEBOUT / FAUTEUIL ROULANT ENFANT



7

IMAGE. 2

ADULTE DEBOUT/ FAUTEUIL ROULANT ADULTE

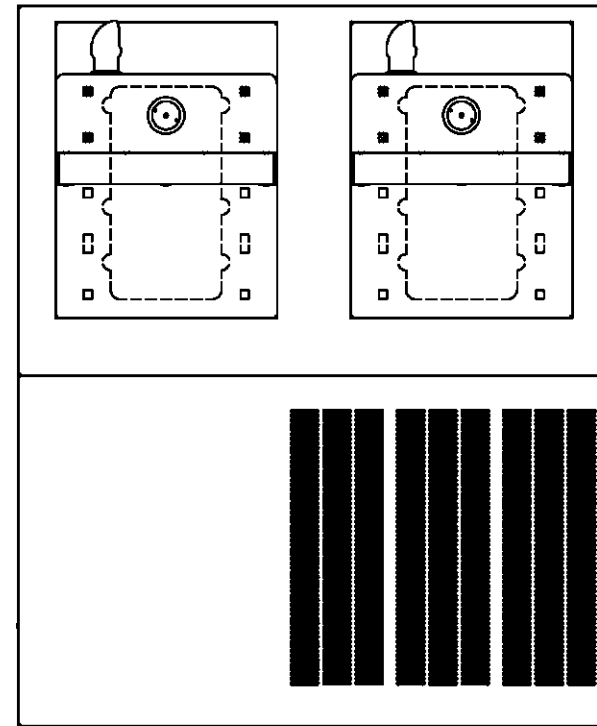


IMAGE. 3

ADULTE DEBOUT/ADULTE DEBOUT

MODÈLES DE MONTAGE DE LA CUVE

		1455 KLEPPE LANE SPARKS, NEVADA 89431 1-775-359-4712 FAX 1-775-359-7424 COURRIEL : HAWS@HAWS.CO.COM SITE WEB : WWW.HAWS.CO.COM	
		AMT N° 3817	RÉVISÉ AMT 5527
DESSINÉ PAR : C.FENNER	DATE : 2006-10-25	VÉRIFIÉ : DP	NUMÉRO DE PIÈCE 0002080215.D
APPROUVÉ : FV	DATE : 2020-04-02	ÉCHELLE : Sans objet	REVISION 12
TYPE DE DESSIN : INSTALLATION		TAILLE : A	FEUILLE 2 DE 2

REMARQUES :

1. TENEZ COMPTE DES DIMENSIONS DE LA PLOMBERIE BRUTE $\pm 1/8$ PO (3,2 mm)
2. LORS DE L'INSTALLATION DE CET UNITÉ, LES CODES LOCAUX, D'ÉTAT OU FÉDÉRAUX DOIVENT ÊTRE RESPECTÉS. POUR LES HAUTEURS D'INSTALLATION AUTRES QUE CELLES QUI SONT AFFICHÉES, LES DIMENSIONS MARQUÉES * DOIVENT ÊTRE AJUSTÉES EN CONSÉQUENCE.

3 SE REPORTER AU PLAN D'INSTALLATION MTGFR.17 POUR LES DIMENSIONS DE PLOMBERIE BRUTE DU CADRE.

4 CONSULTEZ LE MANUEL D'UTILISATION ET D'ENTRETIEN DE LA SÉRIE 5874 POUR LES INSTRUCTIONS D'INSTALLATION ET D'ENTRETIEN DU BOUTON-POUSOIR ET DE LA VALVE.

5 DIMENSIONS DE PLOMBERIE BRUTE POUR LES HAUTEURS DE FONTAINE :

HAUTEUR DU FAUTEUIL ROULANT ENFANT : VOIR FICHE 2 FIG 1

BONDE D'ÉVACUATION : 26-1/4 PO [667 mm]
FONTAINE : 24 PO (610 mm)
BARBOTEUR : 756 mm (29-7/8 PO)

HAUTEUR DU FAUTEUIL ROULANT ADULTE : VOIR FICHE 2 FIG 2

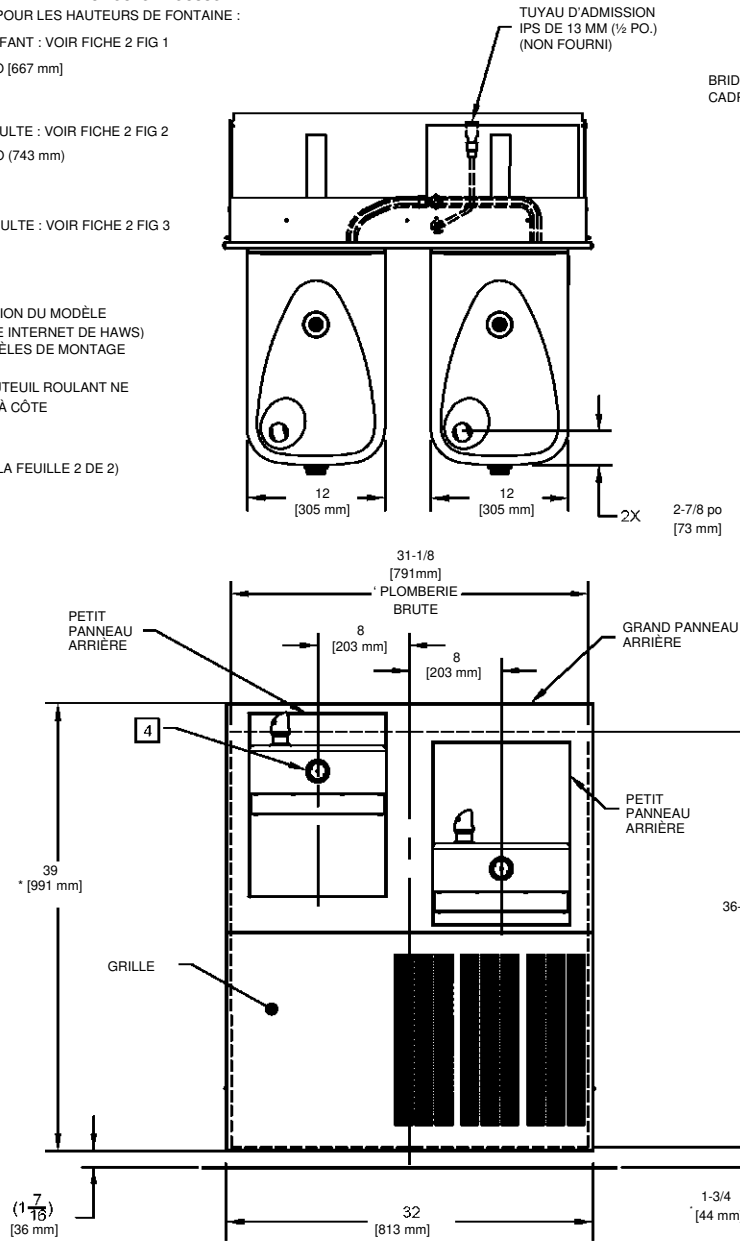
BONDE D'ÉVACUATION : 29-1/4 PO (743 mm)
FONTAINE : 27 PO (686 mm)
BARBOTEUR : 832 mm (32-7/8 PO)

HAUTEUR DU FAUTEUIL ROULANT ADULTE : VOIR FICHE 2 FIG 3

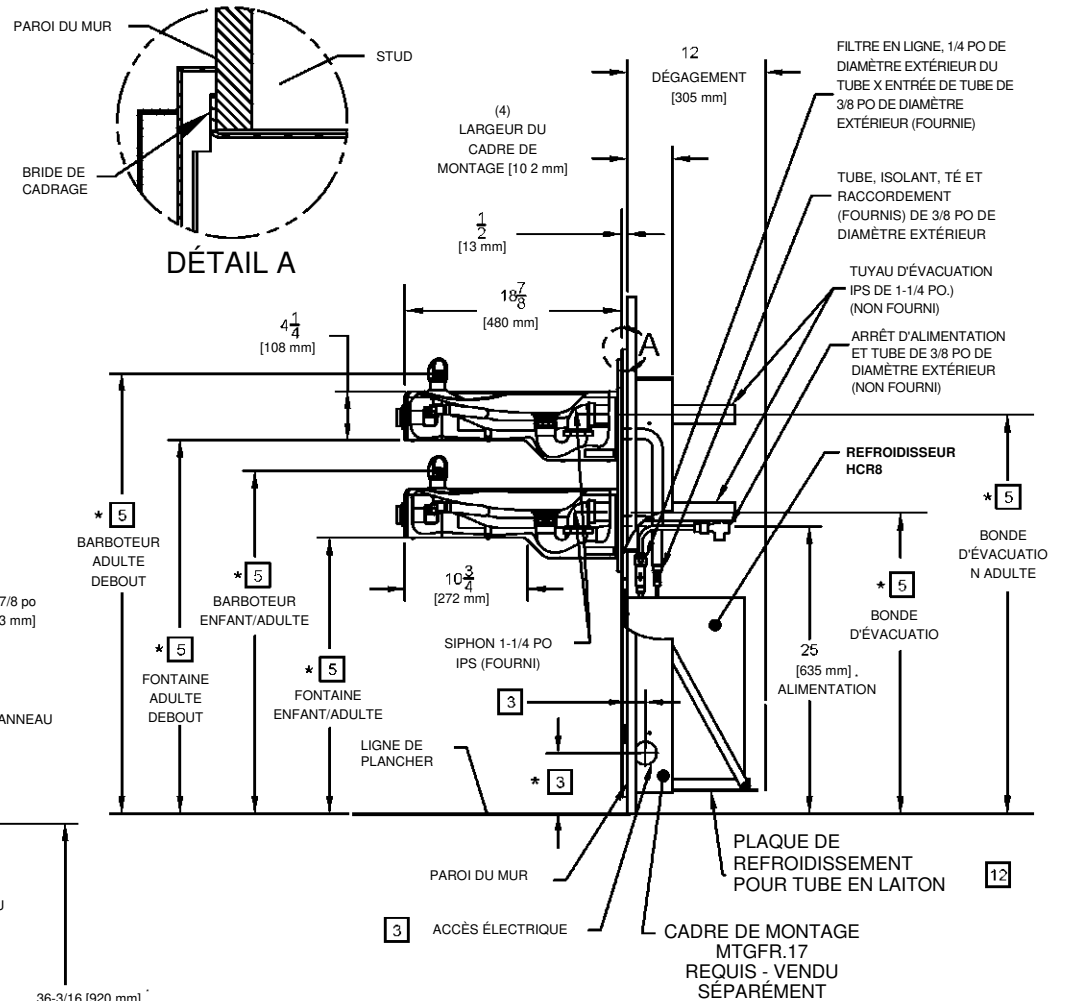
BONDE D'ÉVACUATION : 34-3/4 PO (883 mm)
FONTAINE : 32-1/2 PO (826 mm)
BARBOTEUR : 39-3/8

6. SE RÉFÉRER AU DESSIN D'INSTALLATION DU MODÈLE H1117.8 FEUILLE 2 SUR 2 (SUR LE SITE INTERNET DE HAWS WWW.HAWSCO.COM) POUR LES MODÈLES DE MONTAGE DE CUVES AUTORISÉS. DEUX FONTAINES À HAUTEUR DE FAUTEUIL ROULANT NE PEUVENT PAS ÊTRE MONTÉES CÔTE À CÔTE CONFORMITÉ ANSI A117.1

(LES REMARQUES CONTINUENT SUR LA FEUILLE 2 DE 2)



IMPORTANT : LE CADRE DE MONTAGE DOIT ÊTRE INSTALLÉ DE MANIÈRE À CE QUE LE REBORD DU CADRE BUTE CONTRE LA PAROI FINIE DU MUR.



1455 KLEPPE LANE
SPARKS, NEVADA 89431
1-775-359-4712 FAX 1-775-359-7424
COURRIEL : HAWS@HAWSCO.COM
SITE WEB : WWW.HAWSCO.COM

AMT N° 3817	RÉVISÉ AMT 5527	PAR : FV	MODÈLE(S) H1117.8	NOMBRE DE PIÈCE 0002080215.D
DESSINE PAR : C.FENNER	DATE : 2006-10-25	VÉRIFIÉ : DP		REVISION
APPROUVÉ : FV	DATE : 2020-04-02			12
ECHELLE : Sans objet			TYPE DE DESSIN : INSTALLATION	TAILLE : A