



modèle H1117.8

FONTAINE à double montage mural réfrigérée ADA

CARACTÉRISTIQUES ET AVANTAGES

MONTAGE

Cadre de montage en acier galvanisé robuste de calibre 16 avec plaque de montage robuste soudée de calibre 10 avec trous de montage pré-perforés. Une commodité supplémentaire est donnée au refroidisseur avec l'étagère rabattable intégrée.

ADA CONFIGURABLE

Fournie avec un bol à profil bas, des panneaux réglables individuels et plusieurs positions de montage, cette fontaine peut être configurée pour les considérations ADA adultes et enfants.

TÊTE DU BARBOTEUR

Tête de barboteuse en laiton chromé poli avec 11/16 » intégré tige de bassin dia. et goupille anti-rotation en acier inoxydable pour la résistance au vandalisme. L'ouverture blindée et inclinée du ruisseau fournit une source d'eau potable stable et hygiénique à 0,45 gpm.

VALVE DE L'ABREUVOIR

La valve activée par bouton-poussoir offre le seul boîtier de valve entièrement en acier inoxydable, usiné à partir d'une barre d'acier inoxydable massive, entièrement réparable par l'avant de l'assemblage du bouton-poussoir, ce qui permet d'accéder à la cartouche de contrôle de l'eau et à la crépine d'alimentation en eau intégrale, et avec accès par l'avant au réglage de la hauteur du flux d'eau pour un entretien facile sans avoir à retirer la valve. Plage de pression de fonctionnement de 207 à 621 kPa (30 à 90 psi).

CONSTRUCTION

Fontaines à boire monobloc avec un design à profil bas en acier inoxydable Type 304 de calibre 14 avec 1/4 » (0,6 cm) d'épaisseur plaques arrière en acier inoxydable soudées et plaques inférieures en acier inoxydable résistant au vandalisme. La finition satinée résiste aux taches et à la corrosion.

OPTIONS

- Remplisseur de bouteille: Modèle 1920, le remplisseur de bouteille peut être une station autonome ou monté au-dessus des modèles de fontaines à boire des séries Haws 1001, 1011, 1107L, 1109, 1117L et 1119.
- Panneau de logo personnalisé: Modèle 6475, panneau de logo Hydration By Haws™ avec options de personnalisation.
- Filtre à eau: Modèle 6426, 10 » x 2 » (25,4 x 5,1 cm), élément d'élimination du plomb en ligne qui réduit le plomb provenant de l'alimentation en eau entrante.
- Détection de canne, monté au sol: Modèle SK6, détection de canne montée au sol pour les fontaines à boire Haws Hi-Lo.

Pour en savoir plus, visitez www.hawsc.com ou appelez le 1-888-640-4297.



SPÉCIFICATIONS

Le refroidisseur d'eau sans obstacle électrique Hi-Lo 7.8 modèle H111 7.8 doit comprendre deux bassins de finition satinée en acier inoxydable type 304 de calibre 14. Vannes en acier inoxydable actionnées par bouton-poussoir avec cartouche accessible à l'avant, crépine en ligne et réglage du débit, voies navigables 100% sans plomb, têtes de barboteuses en laiton chromé poli résistant au vandalisme et crébures polies résistantes au vandalisme. L'unité doit également comprendre des plaques inférieures en acier inoxydable résistant au vandalisme, un panneau arrière en acier inoxydable satiné et une grille anti-intrusion à persiennes, des niveaux de montage de fontaine hauts et bas et des pièges en laiton coulé dissimulés de 1 à 1/4 po NPT. La conception brevetée permet à l'unité d'être montée pour répondre aux spécifications ADA ou Child ADA. Le système de réfrigération R-134a est hermétiquement scellé et fournit un minimum de 8 gph (30,3 L) d'eau à 50 ° F (10 ° C) refroidie à partir de 80 ° F (26,7 ° C) d'eau d'entrée à 90 ° F (32,2 ° C) ambiante. 115 Volts, 60Hz, watts nominaux: 370, ampères à pleine charge: 5.

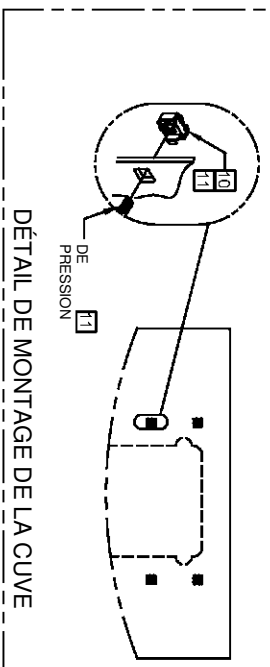
NÉCESSITE LE MODÈLE HCR8 ET MTGFR.17 FACTURÉS SÉPARÉMENT.

APPLICATIONS

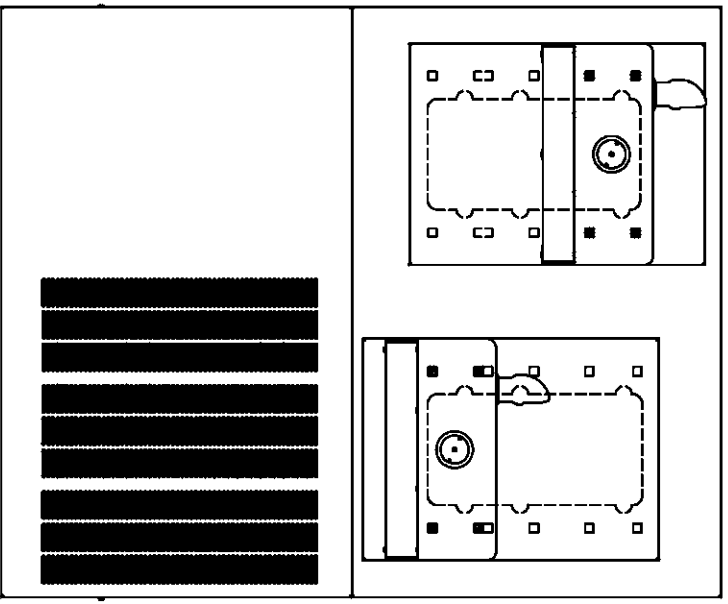
Plus précisément, ce type de fontaine peut être placé dans des environnements tels que: les écoles, les immeubles de bureaux, les centres commerciaux et autres environnements intérieurs où il y a une demande pour une source d'eau glacée et / ou un accès en fauteuil roulant. Les refroidisseurs d'eau électriques ne sont pas recommandés ou conçus pour des applications extérieures ou des piscines fermées (chlore). Ces conditions peuvent annuler la garantie. Le modèle répond à tous les règlements fédéraux actuels pour les personnes handicapées, y compris ceux de l'Americans with Disabilities Act. Haws fabrique des fontaines d'eau potable, des robinets et des refroidisseurs d'eau électriques sans plomb selon toutes les définitions connues, y compris NSF / ANSI / CAN 61-Section 9, NSF / ANSI / CAN 372, California Proposition 65 et la Federal Safe Drinking Water Act. Le produit est conforme au California Health and Safety Code 116875 (AB 1953-2006) et NSF/ANSI/CAN 61: Q ≤1. Les refroidisseurs d'eau électriques Haws sont conformes aux normes ARI 1010 et ANSI A117.1 et sont répertoriés par Underwriter Laboratories selon les normes américaines et canadiennes.

REMARQUES :

- 7** LES FIGURES 1 ET 2 SONT RÉVERSIBLES. PEUVENT ÊTRE ÉLEVÉS DU CÔTÉ DROIT OU GAUCHE.
- 8** UTILISER LES TROUS OMBRAGÉS POUR MONTER LES CUVES AUX POSITIONS INDICUÉES EN FONCTION DE LA COMBINAISON CHOISIE (FIG. 1 A 3).
- 9. SE RÉFÉRER À LA NOTE DE LA FEUILLE 1 DE 2 **5** POUR LES DIMENSIONS DE LA FONTAINE INSTALLÉE.
- 10** INSÉREZ LES SUPPORTS DÉCROU DE PANNEAU 5/16 PO-18 DU CÔTÉ OPPOSÉ AUX EMBLACEMENTS SÉLECTIONNÉS (INDIQUÉS PAR LES TROUS FONCÉS). LA COMBINAISON DE TROUS ILLUSTRÉ (INSERT) SERT DE RÉFÉRENCE. SEULEMENT
- 11** POUR CHANGER LES CALES DES VIS MONTAGE DE LA FONTAINE : RETIREZ D'ABORD LES VIS, PUIS PRESSEZ LES CLIPS SUR LE SUPPORT DE L'ÉCROU POUR LE FAIRE SORTIR. ENCLENCHEZ DANS LES NOUVELLES POSITIONS ET RÉASSEMBLEZ LES VIS.
- 12** ALIGNER LES TROUS DANS LA PLAQUE DE SUPPORT DU REFROIDISSEUR AVEC LES TROUS DANS LE CADRE ET FIXEZ AVEC DES VIS À TÔLE #10.



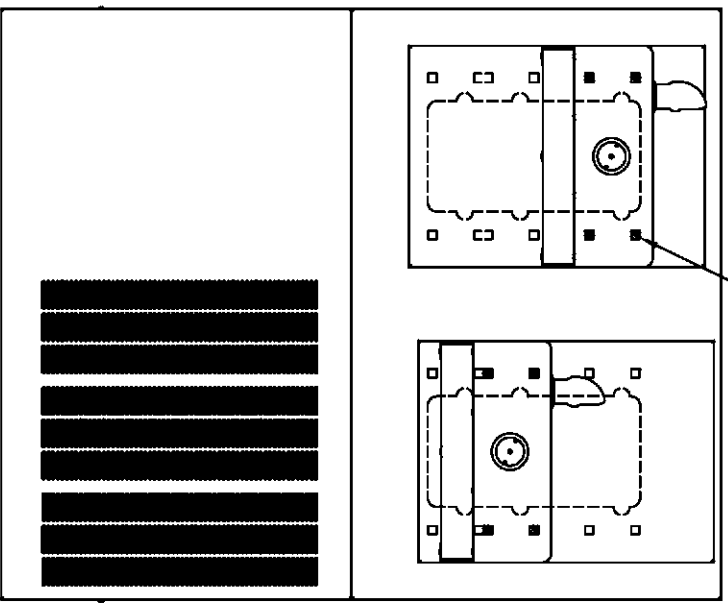
DÉTAIL DE MONTAGE DE LA CUVE



7

IMAGE 1

ADULTE DEBOUT / FAUTEUIL ROULANT ENFANT ENFANT



7

IMAGE 2

ADULTE DEBOUT/ FAUTEUIL ROULANT ADULTE

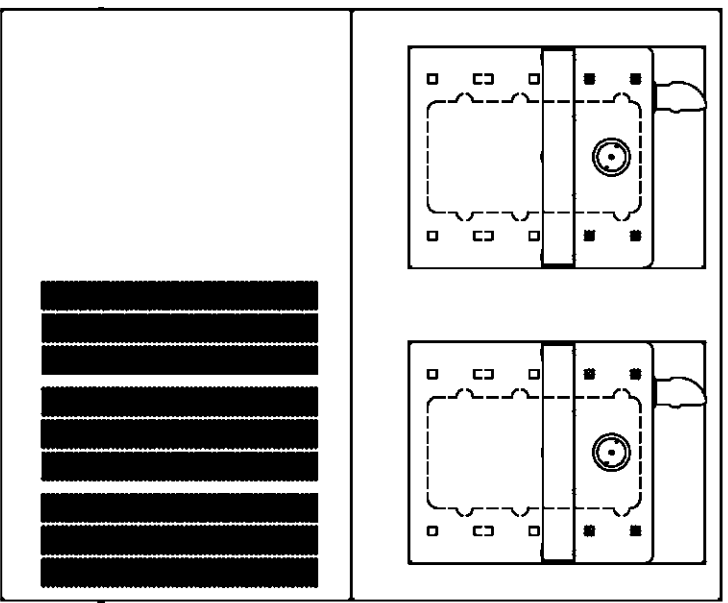


IMAGE 3

ADULTE DEBOUT/ADULTE DEBOUT

MODÈLES DE MONTAGE DE LA CUVE



1455 KLEPPE LANE
SPARKS, NEVADA 89431
1-775-359-4712 FAX 1-775-359-7424
COURRIEL : HAWS@HAWSOO.COM
SITE WEB : WWW.HAWSOO.COM

AMT N° 3817	RÉVISÉ AMT 5627	PAR : FV	MODÈLE(S) H1117.8	NUMÉRO DE PIÈCE 0002080215.D
DESSINÉ PAR : C.FENNER	DATE : 2006-10-25	VÉRIFIÉ : DP		RÉVISION
APPROUVÉ : FV	DATE : 2020-04-02	ECHELLE : Sans objet	TYPE DE DESSIN : INSTALLATION	TAILLE : A
				FEUILLE 2 DE 2

LE PRÉSENT DOCUMENT EST VÉRIQUE ET EXACT AU MOMENT DE SA PUBLICATION. EN RAISON DE L'AMÉLIORATION CONSTANTE DES PRODUITS, LES SPÉCIFICATIONS ET LES MESURES PEUVENT ÊTRE MODIFIÉS SANS PRÉAVIS.

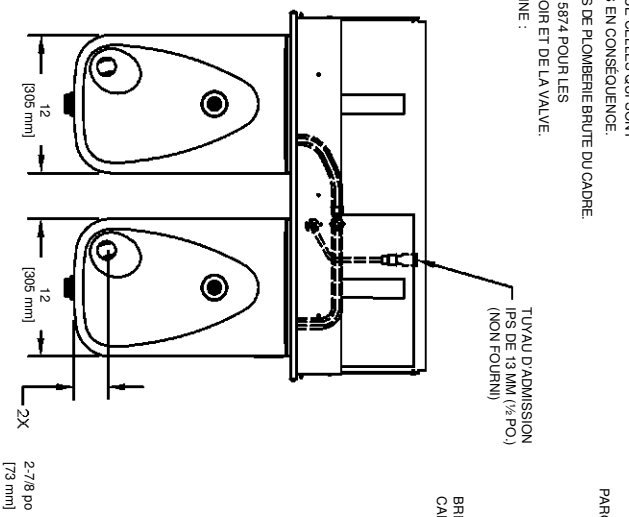
REMARQUES :

1. TENEZ COMPTE DES DIMENSIONS DE LA PLOMBERIE BRUTE ±1/8 PO (3,2 mm)
2. LORS DE L'INSTALLATION DE CET UNITÉ, LES CODES LOCAUX, D'ÉTAT OU FÉDÉRAUX DOIVENT ÊTRE RESPECTÉS. POUR LES HAUTEURS D'INSTALLATION AUTRES QUE CELLES QUI SONT AFFICHÉES, LES DIMENSIONS MARQUÉES * DOIVENT ÊTRE AJUSTÉES EN CONSÉQUENCE.
3. SE RÉFÉRER AU PLAN D'INSTALLATION MTFGR-17 POUR LES DIMENSIONS DE PLOMBERIE BRUTE DU CADRE.
4. CONSULTEZ LE MANUEL D'UTILISATION ET D'ENTRETIEN DE LA SÉRIE 5874 POUR LES INSTRUCTIONS D'INSTALLATION ET D'ENTRETIEN DU BOUTON-POUSOIR ET DE LA VALVE.
5. DIMENSIONS DE PLOMBERIE BRUTE POUR LES HAUTEURS DE FONTAINE :

HAUTEUR DU FAUTEUIL ROULANT ENFANT : VOIR FIGE 2 FIG 1
 BONDE D'ÉVACUATION : 26-1/4 PO (667 mm)
 FONTAINE : 24 PO (610 mm)
 BARBOTEUR : 756 mm (29-7/8 PO)
 HAUTEUR DU FAUTEUIL ROULANT ADULTE : VOIR FIGE 2 FIG 2
 BONDE D'ÉVACUATION : 29-1/4 PO (743 mm)
 FONTAINE : 27 PO (686 mm)
 BARBOTEUR : 832 mm (32-7/8 PO)
 HAUTEUR DU FAUTEUIL ROULANT ADULTE : VOIR FIGE 2 FIG 3
 BONDE D'ÉVACUATION : 34-3/4 PO (883 mm)
 FONTAINE : 32-1/2 PO (826 mm)
 BARBOTEUR : 39-3/8 PO (991 mm)

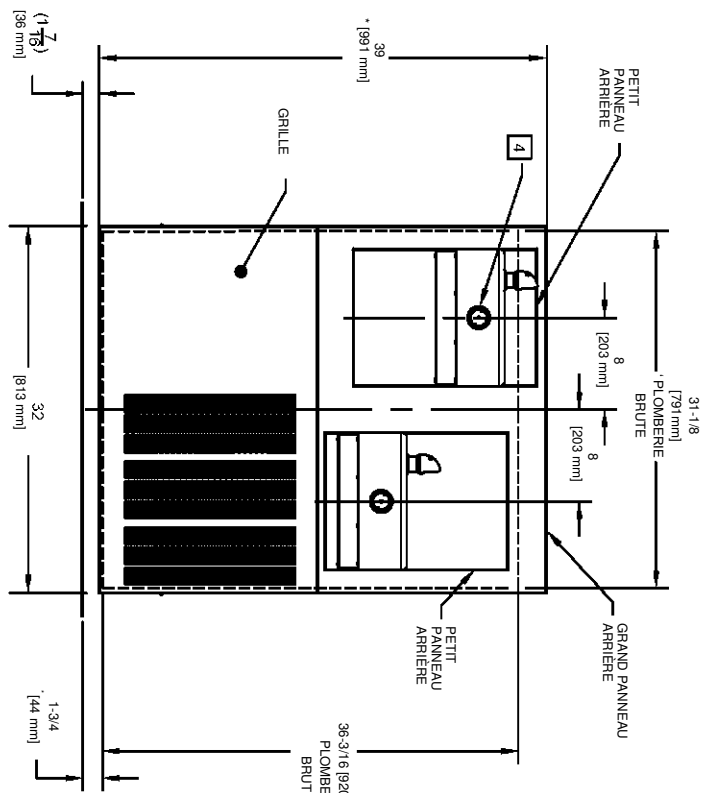
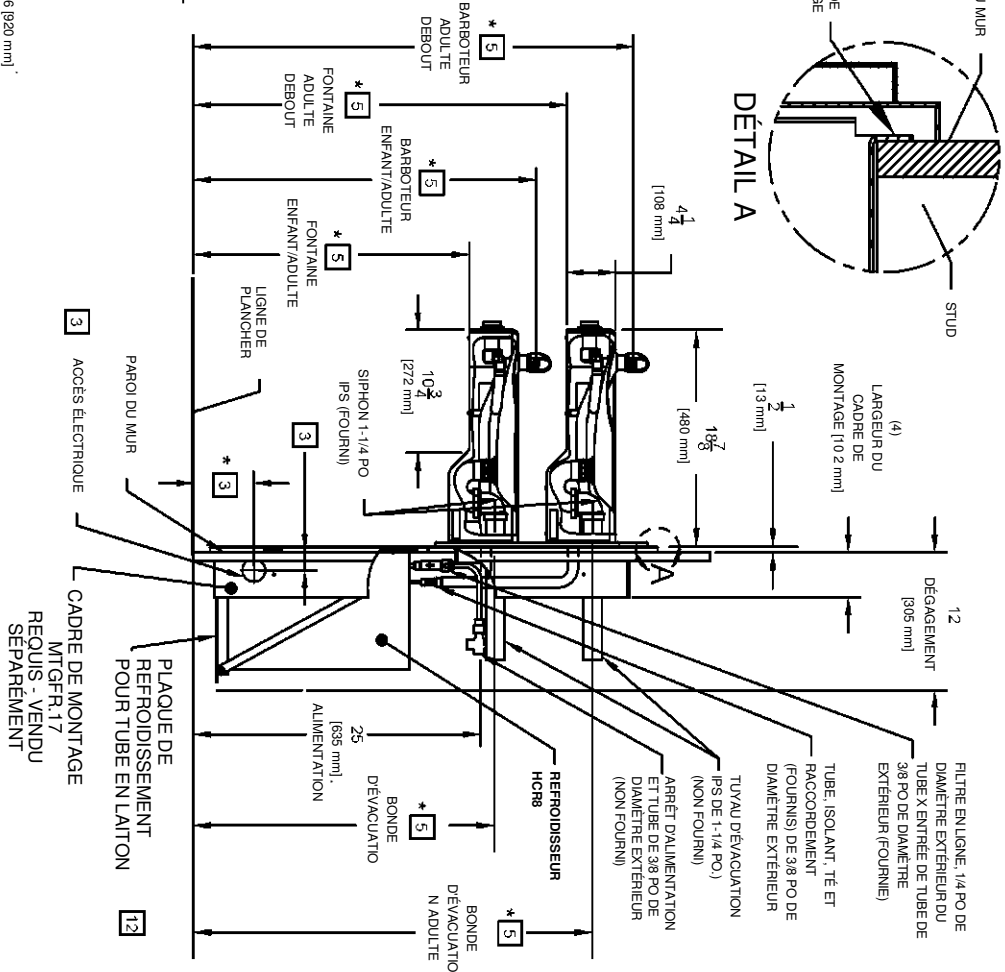
6. SE RÉFÉRER AU DESSIN D'INSTALLATION DU MODÈLE H117.8 FEUILLE 2 SUR LE SITE INTERNET DE HAWS (WWW.HAWS.CO.COM) POUR LES MODÈLES DE MONTAGE DE CUVES AUTORISÉS. DEUX FONTAINES À HAUTEUR DE FAUTEUIL ROULANT NE PEUVENT PAS ÊTRE MONTÉES CÔTÉ À CÔTÉ CONFORMITÉ ANSI A117.1.

(LES REMARQUES CONTINUENT SUR LA FEUILLE 2 DE 2)



IMPORTANT : LE CADRE DE MONTAGE DOIT ÊTRE INSTALLÉ DE MANIÈRE À CE QUE LE REBORD DU CADRE BUTE CONTRE LA PAROI FINIE DU MUR.

DÉTAIL A



1455 KLEPPE LANE
 SPARKS, NEVADA 89431
 1-775-389-4112 FAX 1-775-389-7424
 COURRIEL : HAWS@HAWS.CO.COM
 SITE WEB : WWW.HAWS.CO.COM

AMT N° REVISÉ	AMT N°	REVISE	PAR :	MODELÉ(S)	H1117.8	NUMÉRO DE PIÈCE
3817	AMT 5927	FV				0002080215.D
DESSINE	DATE :	VÉRIFIÉ :	DATE :			REVISION
PAR :	2006-10-28	DP				12
C/FENNER						
APPROUVÉ :	DATE :					
FV	2020-04-02					
ECHELLE : Sans objet			TYPE DE DESSIN : INSTALLATION		TAILLE : A	FEUILLE 1 DE 2