

**Haws**[®]

Modèle 8300-8309

Douche d'urgence et lavage oculaire et facial AXION[®] MSR

CARACTÉRISTIQUES ET AVANTAGES

CONSTRUCTION

Le tuyau et les raccords en acier galvanisé à chaud 1-1/4 po IPS Schedule 40, ainsi que la bride de plancher de 22,9 cm de diamètre en fonte à revêtement en poudre et le récepteur en acier inoxydable de 27,9 cm offrent une résistance supplémentaire à la corrosion pour assurer la durabilité du produit.

CONTRÔLE DE LA QUALITÉ

Les dispositifs de lavage oculaire/acial et les vannes sont préfabriqués et entièrement testés à l'eau et à la pression pour garantir l'absence de fuites et le bon fonctionnement, ce qui réduit le temps d'installation.

VANNES

Les valves à bille pour laveurs oculaires et douches sont conçues pour que le rinçage des contaminants se fasse simplement en tirant un levier ou en poussant un drapeau en acier inoxydable. Les deux vannes sont équipées d'une boule et d'une tige en acier inoxydable pour une meilleure protection contre la corrosion et la casse.

FILTRES

Le filtre à eau en ligne en laiton chromé de 50 x 50 mailles empêche les débris d'atteindre la douche oculaire afin que le dispositif fonctionne au mieux. Le filtre est facilement réparable.

TÊTE DE DOUCHE

La douchette d'arrosage AXION[®] MSR en plastique ABS utilise une conception hydrodynamique pour assurer une distribution égale de l'eau sur toute la surface d'écoulement.

LAVAGE OCULAIRE/FACIAL

La tête du laveur d'yeux/de visage AXION[®] MSR utilise un flux laminaire directionnel inversé pour balayer les contaminants loin de la cavité nasale vulnérable.

OPTIONS

- ❑ Vanne de purge de protection contre les échaudures : Modèle SP157A, vanne de purge anti-brûlure en acier inoxydable. La vanne de purge automatique de l'actionneur thermique s'ouvre lorsque la température interne de l'eau atteint 36,7° C (98° F) et se ferme à 35° C (95° F).
- ❑ Vanne de mélange thermostatique : Le modèle 9201E de la vanne de mise en température d'urgence AXION[®] mélange thermostatiquement l'eau chaude et l'eau froide afin de fournir une alimentation en fluide sûre pour les douches d'urgence et les équipements de lavage oculaire, avec un débit de 31 gpm (117,3 L).
- ❑ Système d'alarme d'urgence : Modèle 9001, système d'alarme et d'éclairage d'urgence 1-1/4 po 120 VAC. L'avertisseur sonore et le feu clignotant sont activés par un interrupteur de débit 1-1/4 po à double pôle et à double détente.
- ❑ Couvercle anti-poussière : Le modèle 9102 est un couvercle en acier inoxydable qui protège les têtes de douche oculaire ainsi que la cuve. (La photo montre le couvercle monté sur une douche oculaire).

Pour en savoir plus, visitez www.hawsc.com ou appelez le 1-888 640-4297.



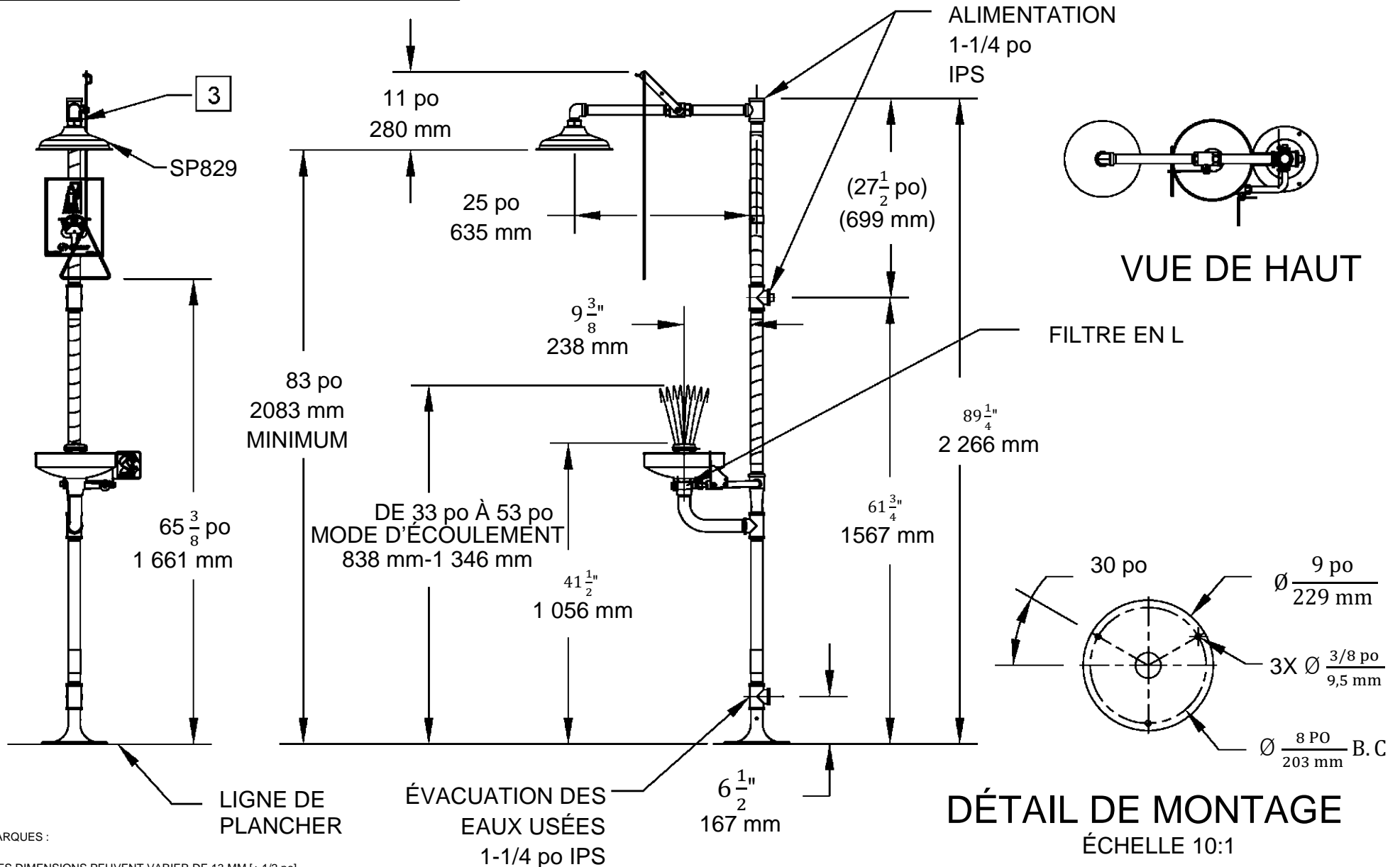
SPÉCIFICATIONS

Le modèle 8300-8309 de douche combinée et du dispositif de lavage oculaire/facial comprend une cuvette ronde de 27,9 cm en acier inoxydable, une tête de lavage oculaire et facial AXION[®] MSR et un écoulement laminaire directionnel inversé qui atteint une vitesse verticale nulle fourni par un régulateur de débit intégré de 3,7 gpm. Le dispositif doit également inclure la pomme de douche AXION MSR en plastique ABS de conception hydrodynamique avec un contrôle de débit de 20 gpm, une vanne à bille à ouverture constante en laiton chromé équipée d'une bille et d'une tige en acier inoxydable, et un filtre à eau en ligne en laiton chromé de 50 x 50 mailles. Le dispositif comprend également un tuyau et des raccords en acier galvanisé à chaud Schedule 40, une bride de sol en fonte à revêtement en poudre de 22,9 cm de diamètre, des bandes de sécurité autocollantes haute visibilité vert et jaune vif, un panneau universel et une alimentation 1-1/4 po NPT.

APPLICATIONS

Lorsque les yeux ou le corps d'une personne peuvent être exposés à des matériaux nocifs ou corrosifs, des installations appropriées pour un rinçage ou un nettoyage rapides des yeux et du corps doivent être prévues dans la zone de travail pour une utilisation d'urgence immédiate. Les douches oculaires et les douches d'urgence doivent être situées dans des endroits dégagés et accessibles qui ne nécessitent pas plus de 10 secondes pour que la personne blessée puisse les atteindre. Le modèle 8300-8309 est certifié par la CSA comme étant conforme à la norme ANSI Z358.1 relative aux équipements de douche oculaire et de douche d'urgence.





REMARQUES :

1. LES DIMENSIONS PEUVENT VARIER DE 13 MM [$\pm 1/2$ po].
2. POUR SE CONFORMER À LA NORME ANSI Z358.1-2014 POUR LES ÉQUIPEMENTS DE DOUCHE OCULAIRE D'URGENCE OU DE LAVAGE OCULAIRE/VISAGE ET DE DOUCHE :
 - LE DISPOSITIF DOIT ÊTRE INSTALLÉ CONFORMÉMENT AUX INSTRUCTIONS DU FABRICANT ET AUX PRATIQUES DE PLOMBERIE ACCEPTABLES.
 - LE LAVAGE OCULAIRE OU LE LAVAGE OCULAIRE/FACIAL DOIT ÊTRE PLACÉ DE FAÇON À CE QUE LA TRAJECTOIRE DU LIQUIDE DE RINÇAGE NE SOIT PAS INFÉRIEURE À 838 MM (33 PO) ET PAS À PLUS DE 1 364 MM (53 PO) DE LA SURFACE SUR LAQUELLE L'UTILISATEUR SE TIENT; ET 153 MM (6,0 PO) MINIMUM DU MUR OU DE L'OBSTRUCTION LA PLUS PROCHE.
 - LA DOUCHE DOIT ÊTRE POSITIONNÉE DE FAÇON À CE QUE LA POMME DE DOUCHE NE SOIT PAS INFÉRIEURE À 208,3 CM (82 PO), NI PLUS DE 243,8 CM (96 PO) DE LA SURFACE SUR LAQUELLE SE TROUVE L'UTILISATEUR.
 - LE JET DE LA DOUCHE DOIT AVOIR UN DIAMÈTRE MINIMAL DE 50,8 CM (20 PO) À 152,4 CM (60 PO) AU-DESSUS DE LA SURFACE SUR LAQUELLE L'UTILISATEUR SE TIENT, ET LE CENTRE DU JET DOIT ÊTRE SITUÉ À AU MOINS 40,6 CM (16 PO) AU-DESSUS DU SOL À PARTIR DE N'IMPORTE QUELLE OBSTRUCTION.

3 N'UTILISEZ PAS DE PRODUIT D'ÉTANCHÉITÉ ORDINAIRE. SI NÉCESSAIRE, UTILISEZ LE SCOLLANT DOW CORNING 832 EN PLAÇANT 5 PETITES GOUTTES SUR LES FILETAGES MÂLES, JUSTE AU-DESSUS DU PREMIER FILETAGE.

		1455 KLEPPE LANE SPARKS, NEVADA 89431 1 775 359-4712 TÉLÉCOPIEUR 1 775 359-7424 COURRIEL : HAWS@HAWSCO.COM SITE WEB : WWW.HAWSCO.COM	
		MODÈLE(S) 8300-8309/8300CRP-8309CRP	
NO. D'AMT SLS	REVISE AMT: 5497	PAR FV	NUMÉRO DE PIÈCE 0002080162.D
DESSINÉ PAR : NE	DATE : 2008-04-25	VÉRIFIÉ : DP	RÉVISION 25
APPROUVÉ : NE	DATE : 2020-01-14	ÉCHELLE : S.O.	TYPE DE SCHÉMA : INSTALLATION
		TAILLE : A	PAGE 1 SUR 1